

## Elektromechanická relé

### RERM3 - elektromechanická výkonová paticová relé

#### Použití

Elektromechanická relé RERM jsou navržena ke spínání, řízení a signalizaci pomocných a výkonových obvodů.

#### Vlastnosti

- 3 přepínací kontakty
- Ovládací napětí AC 24V, AC 230V
- Testovací tlačítko bez blokování
- Patice RERB3-S s montáží na DIN lištu



RERM3-230AC



RERB3-S



RER-CLIP-SP

#### RERM3 - elektromechanická výkonová relé

Typ	Obj. kód	Ucjm. napětí cívky [V]	Indikace	Počet kontaktů	Váha [g]	Balení [ks]
RERM3-230AC	002473060	230 V AC	-	3 x CO In=16A	80	1/100
RERM3-230ACL	002473061	230 V AC	LED		80	1/100
RERM3-024AC	002473062	24 V AC	-	AC1, 250V AC)	80	1/100
RERM3-024ACL	002473063	24 V AC	LED		80	1/100

- Šroubové svorky (max utahovací moment 0.7 Nm);

#### Patice pro RERM3

Typ	Obj. kód	Pro použití s	Váha [g]	Balení [ks]
RERB3-S	002473064	RERM3	70	1/250

#### Přídržná spona pro RERM3

Typ	Obj. kód	Pro použití s	Váha [g]	Balení [ks]
RER-CLIP-SP	002473065	RERB3-S	-	1/1000

## ERM2/4 - průmyslová elektromechanická paticová relé

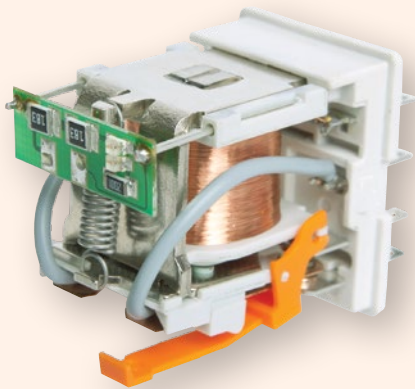
### Popis

Relé pro všeobecné použití - moderní konstrukce, vysoká spolehlivost a funkčnost. Moderní technologie výroby zaručuje vysokou kvalitu a efektivitu.

- ERM2 (2x CO »přepínací kontakt«) a ERM4 (4x CO)
- Cívky 24V AC/DC / 12V DC / 230V AC
- Dva typy patic (M typ a T typ)
- Příslušenství (propojovací svorka, přídržná spona, popisné štítky, RC ochranný modul...)
- Barva: šedá

### Vlastnosti

- Mechanický indikátor s aretačním testovacím tlačítkem
- Volitelné: varianta s LED světelnou indikací (vestavěná LED)
- Montáž na DIN lištu
- Vylepšená efektivita elektromagnetu
- Silná izolace mezi kontakty (polyamid PA66)
- Kontakty neobsahující kadmium



Robustní konstrukce

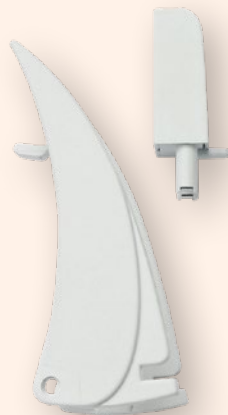
### Testovací tlačítka

zelené - DC cívka



oranžové - AC cívka

### Ochranný modul ERC



Přítlačná spona - ER-CLIP



Elektromagnetické relé ERM

Popisné štítky ER-PLATE

Patice se šroubovými svorkami ERB



\*Všechny části se objednávají zvlášť

**ERM2/4 - průmyslová elektromechanická paticová relé**

Typ	Obj. kód	Uč jm. napětí cívky [V]	Počet kontaktů	Váha [g]	Balení [ks]
ERM4-012DCL	002473021	12 V DC	4 x CO (6A, AC1)	33	10/100
ERM2-024DC	002473000	24 V DC	2 x CO (12A, AC1)	33	10/100
ERM2-024DCL	002473001	24 V DC	2 x CO (12A, AC1)	33	10/100
ERM2-024AC	002473002	24 V AC	2 x CO (12A, AC1)	33	10/100
ERM2-024ACL	002473003	24 V AC	2 x CO (12A, AC1)	33	10/100
ERM2-230AC	002473004	230 V AC	2 x CO (12A, AC1)	33	10/100
ERM2-230ACL	002473005	230 V AC	2 x CO (12A, AC1)	33	10/100
ERM4-024DC	002473006	24 V DC	4x CO (6A, AC1)	33	10/100
ERM4-024DCL	002473007	24 V DC	4x CO (6A, AC1)	33	10/100
ERM4-024AC	002473008	24 V AC	4x CO (6A, AC1)	33	10/100
ERM4-024ACL	002473009	24 V AC	4x CO (6A, AC1)	33	10/100
ERM4-230AC	002473010	230 V AC	4x CO (6A, AC1)	33	10/100
ERM4-230ACL	002473011	230 V AC	4x CO (6A, AC1)	33	10/100

\*L - vestavěný LED indikátor (červený)

Další hodnoty ovládacích napětí jsou dostupné na vyžádání:

DC: 5 / 6 / 48 / 60 / 80 / 110 / 220V

AC: 6 / 12 / 42 / 48 / 60 / 80 / 110 / 115 / 120 / 127 / 220 / 240V

**Popis značení**

ERMX-YYYYYZ

ERM - název relé

X - Počet kontaktů:

- 4: 4x CO (přepínací)

- 2: 2x CO (přepínací)

Z - doplňující vlastnosti:

- L - LED indikátor (červený)

YYYYY - typ ovládací cívky:

- 024AC: 24V AC 50/60 Hz

- 230AC: 230V AC 50/60 Hz

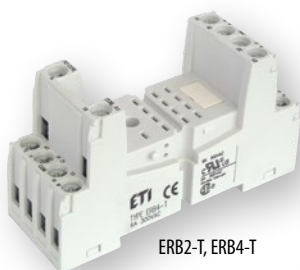
- 024DC: 24V DC

- 012DC: 12V DC

Příklad:

ERM4-024DCL

Elektromagnetické relé ERM se 4 přepínacími kontakty, ovládacím napětím 24V DC a světelnou LED indikací.



ERB2-T, ERB4-T



ERB2-M, ERB4-M

**Patice pro ERM2 a ERM4**

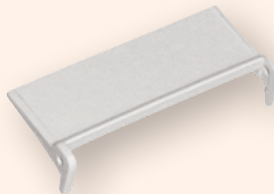
Typ	Obj. kód	Pro použití s	Váha [g]	Balení [ks]
ERB2-T	002473012	ERM2	60	10/100
ERB2-M	002473013	ERM2	71	10/80
ERB4-T	002473014	ERM4	60	10/100
ERB4-M	002473015	ERM4	71	10/80

**Příslušenství pro ERM**

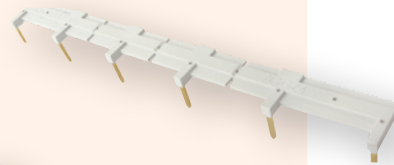
Typ	Obj. kód	Pro použití s	Váha [g]	Balení [ks]
ER-CLIP	002473016	ERB-T & ERB-M	4,5	10/300
ER-PLATE	002473017	ERB-T & ERB-M	0,5	10/400
ER-TERMINAL	002473018	ERB-T & ERB-M	1,3	2/20
ERC-024AC	002473019	ERB-T & ERB-M $U_c \leq 24V AC$	2,6	20/100
ERC-230AC	002473020	ERB-T & ERB-M $U_c \leq 230V AC$	2,6	20/100
ERC-024CDCL	002473040	ERB-T & ERB-M $U_c = 6 \dots 24V AC/DC$	2,9	20/100
ERC-060CDCL	002473041	ERB-T & ERB-M $U_c = 24 \dots 60V AC/DC$	2,9	20/100
ERC-230CDCL	002473042	ERB-T & ERB-M $U_c = 110 \dots 230V AC/DC$	2,9	20/100



**ER-CLIP**  
Přídržná spona



**ER-PLATE**  
Popisný štítek



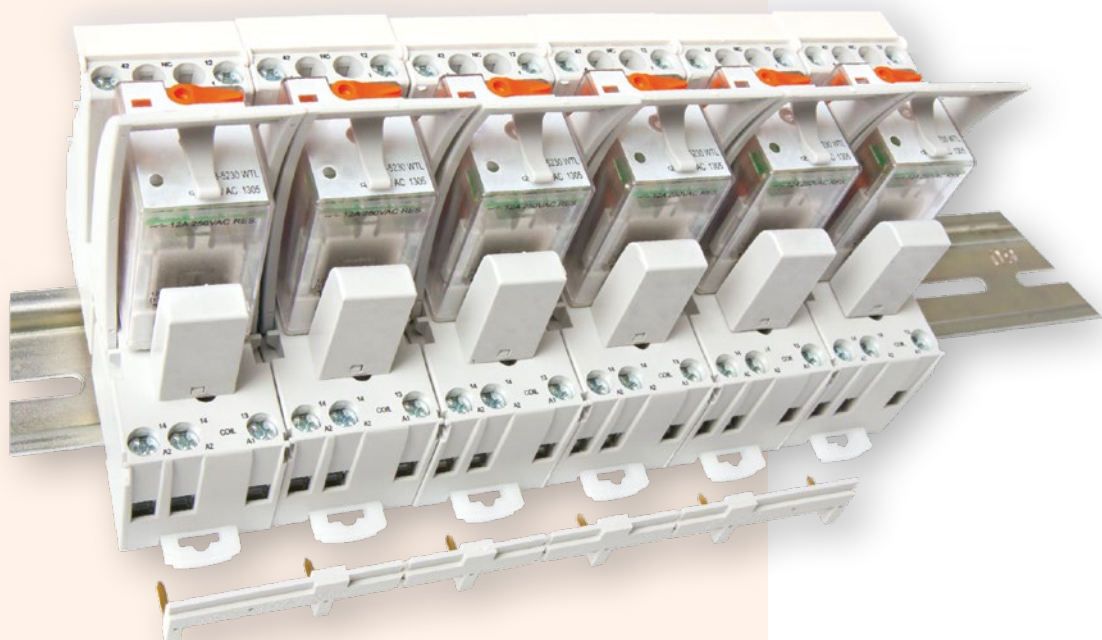
**ER-TERMINAL**  
Svorka pro společný ovládací vstup  
(cívka A1 / A2) pro až 6 relé



**ERC**  
Ochranný RC modul



**ERC-(024...230)CDCL**  
MOV ochranný modul s indikací pro AC a DC relé.



## MER2 - miniaturní elektromechanická relé

**Popis**

Elektromechanická relé se dvěma přepínacími kontakty v miniaturním těle. Lze použít do tištěných spojů (PCB) či patic.

- MER2 (2x CO »přepínací«, 2x 8A AC1)
- Široký rozsah ovládacích napětí (AC: 24V / 230V, DC: 5V / 12V / 24V)
- Dva typy patic (M typ a T typ)
- Příslušenství: přídržná spona, RC moduly, ..
- Barva: šedá

**Novinka!**

**Vlastnosti**

- Kontakty neobsahující kadmium; výška relé 15,7 mm
- 5000V / 10 mm - zvýšená izolace
- Do tištěných spojů (PCB) či patic
- AC a DC cívky
- V souladu s EN 60335-1
- V souladu s nařízením RoHS



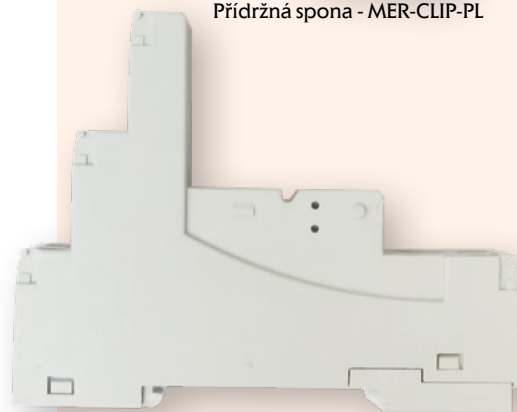
Miniaturní elektromechanické relé MER



Přídržná spona - MER-CLIP-PL



Popisný štítek MER-PLATE



Patice MERB



Ochranný modul ERC

\* Všechny části se objednávají zvlášť

**MER2 - miniaturní elektromechanická relé**

Typ	Obj. kód	Uc jm. napětí cívky [V]	Počet kontaktů	Váha [g]	Balení [ks]
MER2-005DC	002473030	5 V DC	2xCO (8A, AC1)	13	20/1000
MER2-012DC	002473031	12 V DC			
MER2-024DC	002473032	24 V DC			
MER2-024AC	002473033	24 V AC			
MER2-230AC	002473034	230 V AC			

Paralelním spojením obou hlavních kontaktů (2 CO kontakty) se jmenovitý zátěžový proud změnil na 16A.

Další hodnoty ovládacích napětí jsou dostupné na vyžádání:

DC: 3 / 6 / 9 / 18 / 36 / 48 / 60 / 110V

AC: 12 / 48 / 60 / 110 / 115 / 120 / 220 / 240V

**Popis značení**

MER2-YYYYY

MER - název relé

X - počet kontaktů:

- 2: 2x CO (přepínací)

YYYYY - typ ovládací cívky:

- 024AC: 24V AC 50/60 Hz

- 230AC: 230V AC 50/60 Hz

- 005DC: 5V DC

- 012DC: 12V DC

- 024DC: 24V DC

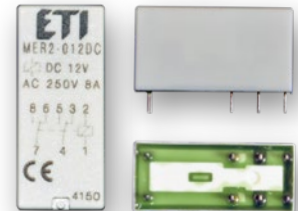
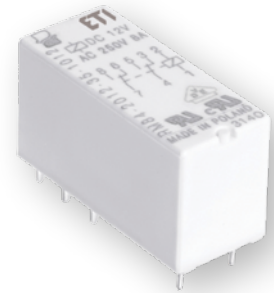
Příklad:

MER2-024DC

Miniaturní relé MER se dvěma přepínacími kontakty a ovládacím napětím cívky 24 V DC.

**Patice pro MER2**

Typ	Obj. kód	Pro použití s	Váha [g]	Balení [ks]
MERB-T	002473035	MER2	44	10/100
MERB-M	002473036			10/80



MERB-T



MERB-M

**Příslušenství pro MER2**

Typ	Obj. kód	Pro použití s	Váha [g]	Balení [ks]
MER-CLIP-SP	002473037	MERB-T & MERB-M	0,3	25/400
MER-CLIP-PL	002473038		0,34	10/700
MER-PLATE	002473039			
ERC-024AC	002473019	MER2-024AC	2,6	10/200
ERC-230AC	002473020	MER2-230AC		
ERC-024ACDCL	002473040	MERB-T & MERB-M $U_c = 6 \dots 24 \text{ V AC/DC}$	2,9	20/100
ERC-060ACDCL	002473041	MERB-T & MERB-M $U_c = 24 \dots 60 \text{ V AC/DC}$	2,9	20/100
ERC-230ACDCL	002473042	MERB-T & MERB-M $U_c = 110 \dots 230 \text{ V AC/DC}$	2,9	20/100
MER-TERMINAL	002473048	MERB-T, MERB-M	6	20/200

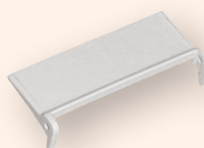


MER-CLIP-PL

Přidržené spony - plastový a pružinový typ



MER-CLIP-SP

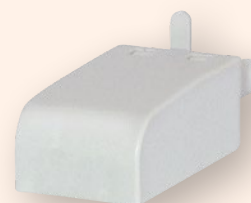


MER-PLATE  
Popisný štítek



ERC-(024...230)ACDCL

MOV ochranný modul s indikací pro AC a DC relé.  
\*Více informací o ochranných modulech na straně page 183.



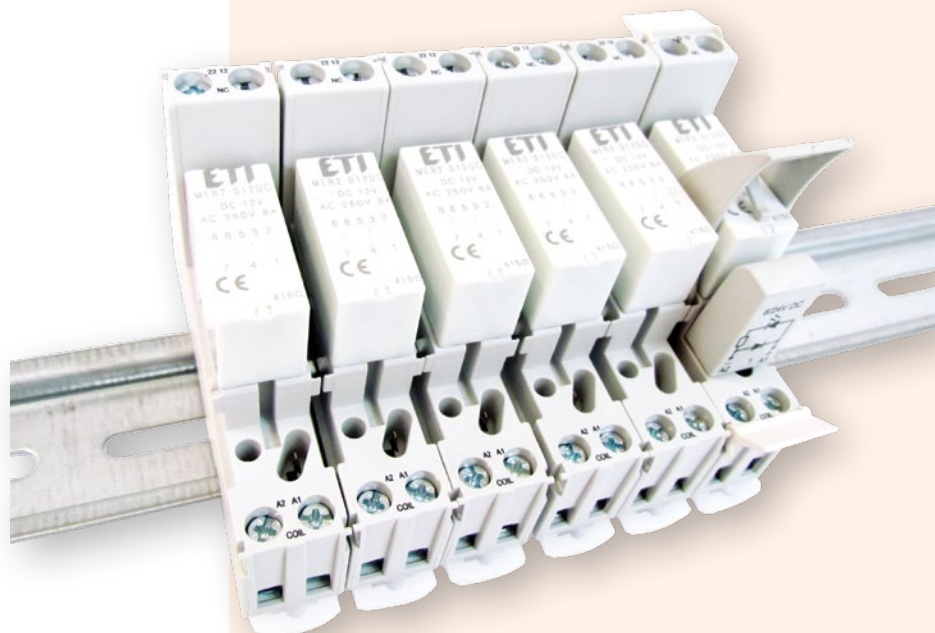
ERC

Ochranný RC modul

\*Více informací o ochranných modulech na straně 183.



MER-TERMINAL



## SSR / SER - úzká relé na DIN

Novinka!

**Montáž**

Relé SSR a SER jsou navržena pro přímou montáž na DIN lištu.

Připojení:

Maximální průřez vodiče: 1x 2,5 mm<sup>2</sup> / 2x 1,5 mm<sup>2</sup> (1x 14 / 2x 16 AWG)

Délka odizolování vodiče: 8 mm

Maximální utahovací moment: 0,3 Nm

Vstupy či výstupy relé lze propojit pomocí propojovací lišty SR-TERMINAL pro hromadné řízení, maximální přípustný proud je 36 A / 250 V AC.

**Výhody:**

- Šířka 6,2 mm;
- Montáž na DIN lištu
- Lze propojit propojovací lištou SR-TERMINAL
- Vestavěná indikační zelená LED

**SER - úzké elektromagnetické relé (1xCO)**

Typ	Obj. kód	Uc jm. napětí dvíčky [V]	Počet kontaktů	I <sub>n</sub> [A]	Váha [g]	Balení [ks]
SER1-024ACDC	002473052	24 V AC/DC	1xCO	AC1: 6 A / 250 V	40	10/100
SER1-230ACDC	002473053	230 V AC/DC		DC1: 6A/24V; 0,15A/250V		



SER1-024ACDC

**Polovodičové relé (triakový výstup)**

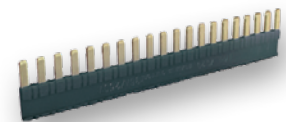
Typ	Obj. kód	Uc jm. napětí dvíčky [V]	Počet kontaktů	I <sub>n</sub> [A]	Váha [g]	Balení [ks]
SSR1-024ACDC	002473050	24 V AC/DC	1xNO	AC1: 1,2 A/400V	40	10/100
SSR1-230ACDC	002473051	230 V AC/DC				



SSR1-024ACDC

**Příslušenství**

Typ	Obj. kód	barva	Popis	Váha [g]	Balení [ks]
SR-TERMINAL	002473054	černá	max 36A (250V AC)	12,3	10/100



SR-TERMINAL



SR-TERMINAL: propojení řídicího vstupu či výstupu