

# Kompaktní jističe se sníženou vypínací schopností EB2S

## Výhody kompaktních jističů EB2S

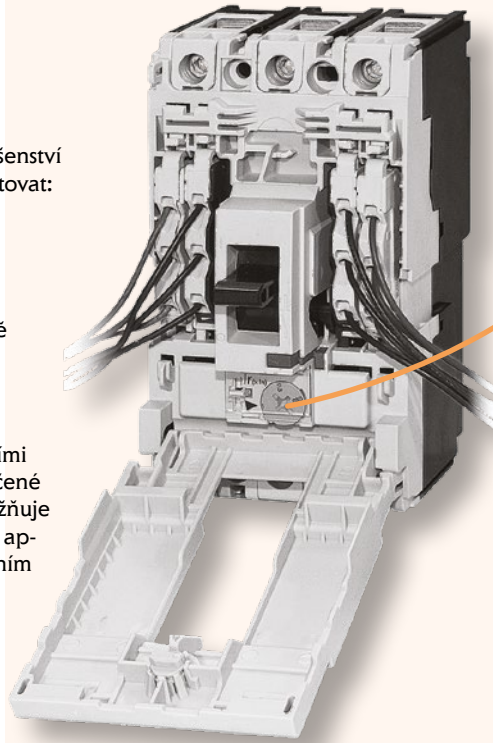
→ Série EB2S má vynikající vlastnosti se zmenšenými rozměry a moderním designem.

→ Unikátní kryt, otevíratelný pouze pomocí jednoho šroubu.

→ Praktické vnitřní příslušenství lze velmi snadno namontovat:

- pomocné spínače
- výstražné spínače
- napětové spouště
- podpěťové spouště

→ Série EB2S je v souladu s bezpečnostními požadavky normy IEC 60204-1. Jsou označeny IEC symbolem pro přímé odpinání. To umožňuje použití těchto zařízení ve všech výrobních aplikacích (OEM), kde je bezpečnost na prvním místě.



→ Zákazník si může zvolit mezi pevnou, nebo nastavitelnou spouští:

- Velikost 160: pevné (řada LF, SF & HF), nebo nastavitelná tepelná (řada LA, SA & HA)
- Velikost 250: pevné (řada LF, SF & HF), nebo obě spouště nastavitelné (řada LA, SA & HA)

Legenda: L -> „lower“ - ekonomická, nízká vyp. schopnost  
 S -> „standard“ - standardní vyp. schopnost  
 H -> „high“ - vysoká vyp. schopnost

### EB2S 160 s pevně nastavenou ochranou

Název	$I_n$ (A)	Obj. číslo	Póly	$I_{cu} / I_{cs}$ 400V [kA]	Nastavení tepelné/magnet.	Váha [kg]	Balení [ks]
EB2S 160/3LF 16A 3p	16	004671801	3	16/8	pevné/pevné	0,80	1
EB2S 160/3LF 20A 3p	20	004671802					
EB2S 160/3LF 25A 3p	25	004671803					
EB2S 160/3LF 32A 3p	32	004671804					
EB2S 160/3LF 40A 3p	40	004671805					
EB2S 160/3LF 50A 3p	50	004671806					
EB2S 160/3LF 63A 3p	63	004671807					
EB2S 160/3LF 80A 3p	80	004671808					
EB2S 160/3LF 100A 3p	100	004671809					
EB2S 160/3LF 125A 3p	125	004671810					
EB2S 160/4LF 16A 4p	16	004671814	4	16/8	pevné/pevné	1,00	
EB2S 160/4LF 20A 4p	20	004671815					
EB2S 160/4LF 25A 4p	25	004671816					
EB2S 160/4LF 32A 4p	32	004671817					
EB2S 160/4LF 40A 4p	40	004671818					
EB2S 160/4LF 50A 4p	50	004671819					
EB2S 160/4LF 63A 4p	63	004671820					
EB2S 160/4LF 80A 4p	80	004671821					
EB2S 160/4LF 100A 4p	100	004671822					
EB2S 160/4LF 125A 4p	125	004671823					
EB2S 160/4LF 160A 4p	160	004671824					

## Kompaktní jističe se sníženou vypínací schopností EB2S

### EB2S 160 s pevně nastavenou ochranou

Název	$I_n$ (A)	Obj. číslo	Póly	$I_{cs}/I_{cs}$ 400V [kA]	Nastavení tepelné/magnet.	Váha [kg]	Balení [ks]
EB2S 160/3SF 16A 3p	16	004671827	3	25/13	pevně/pevně	0,80	1
EB2S 160/3SF 20A 3p	20	004671828					
EB2S 160/3SF 25A 3p	25	004671829					
EB2S 160/3SF 32A 3p	32	004671830					
EB2S 160/3SF 40A 3p	40	004671831					
EB2S 160/3SF 50A 3p	50	004671832					
EB2S 160/3SF 63A 3p	63	004671833					
EB2S 160/3SF 80A 3p	80	004671834					
EB2S 160/3SF 100A 3p	100	004671835					
EB2S 160/3SF 125A 3p	125	004671836					
EB2S 160/4SF 16A 4p	16	004671840	4	25/13	pevně/pevně	1,00	1
EB2S 160/4SF 20A 4p	20	004671841					
EB2S 160/4SF 25A 4p	25	004671842					
EB2S 160/4SF 32A 4p	32	004671843					
EB2S 160/4SF 40A 4p	40	004671844					
EB2S 160/4SF 50A 4p	50	004671845					
EB2S 160/4SF 63A 4p	63	004671846					
EB2S 160/4SF 80A 4p	80	004671847					
EB2S 160/4SF 100A 4p	100	004671848					
EB2S 160/4SF 125A 4p	125	004671849					
EB2S 160/4SF 160A 4p	160	004671850					

### EB2S 160 s pevně nastavenou ochranou

Název	$I_n$ (A)	Obj. číslo	Póly	$I_{cs}/I_{cs}$ 400V [kA]	Nastavení tepelné/magnet.	Váha [kg]	Balení [ks]
EB2S 160/3HF 16A 3p	16	004671853	3	40/20	pevně/pevně	0,80	1
EB2S 160/3HF 20A 3p	20	004671854					
EB2S 160/3HF 25A 3p	25	004671855					
EB2S 160/3HF 32A 3p	32	004671856					
EB2S 160/3HF 40A 3p	40	004671857					
EB2S 160/3HF 50A 3p	50	004671858					
EB2S 160/3HF 63A 3p	63	004671859					
EB2S 160/3HF 80A 3p	80	004671860					
EB2S 160/3HF 100A 3p	100	004671861					
EB2S 160/3HF 125A 3p	125	004671862					
EB2S 160/4HF 16A 4p	16	004671866	4	40/20	pevně/pevně	1,00	1
EB2S 160/4HF 20A 4p	20	004671867					
EB2S 160/4HF 25A 4p	25	004671868					
EB2S 160/4HF 32A 4p	32	004671869					
EB2S 160/4HF 40A 4p	40	004671870					
EB2S 160/4HF 50A 4p	50	004671871					
EB2S 160/4HF 63A 4p	63	004671872					
EB2S 160/4HF 80A 4p	80	004671873					
EB2S 160/4HF 100A 4p	100	004671874					
EB2S 160/4HF 125A 4p	125	004671875					
EB2S 160/4HF 160A 4p	160	004671876					



**EB2S 160 s nastavitelnou ochranou**

Název	$I_n$ (A)	Obj. číslo	Póly	$I_{cu}/I_{cs}$ 400V [kA]	Nastavení tepelné/magnet.	Váha [kg]	Balení [ks]
EB2S 160/3LA 25A 3p	25	004671879	3	16/8	nastav. (0.63-1)/pevné	0,80	1
EB2S 160/3LA 40A 3p	40	004671880					
EB2S 160/3LA 63A 3p	63	004671881					
EB2S 160/3LA 80A 3p	80	004671882					
EB2S 160/3LA 100A 3p	100	004671883					
EB2S 160/3LA 125A 3p	125	004671884					
EB2S 160/3LA 160A 3p	160	004671885	4	16/8	nastav. (0.63-1)/pevné	1,0	
EB2S 160/4LA 25A 4p	25	004671889					
EB2S 160/4LA 40A 4p	40	004671890					
EB2S 160/4LA 63A 4p	63	004671891					
EB2S 160/4LA 80A 4p	80	004671892					
EB2S 160/4LA 100A 4p	100	004671893					
EB2S 160/4LA 125A 4p	125	004671894					
EB2S 160/4LA 160A 4p	160	004671895					

**EB2S 160 s nastavitelnou ochranou**

Název	$I_n$ (A)	Obj. číslo	Póly	$I_{cu}/I_{cs}$ 400V [kA]	Nastavení tepelné/magnet.	Váha [kg]	Balení [ks]
EB2S 160/3SA 25A 3p	25	004671899	3	25/13	nastav. (0.63-1)/pevné	0,80	1
EB2S 160/3SA 40A 3p	40	004671900					
EB2S 160/3SA 63A 3p	63	004671901					
EB2S 160/3SA 80A 3p	80	004671902					
EB2S 160/3SA 100A 3p	100	004671903					
EB2S 160/3SA 125A 3p	125	004671904					
EB2S 160/3SA 160A 3p	160	004671905	4	25/13	nastav. (0.63-1)/pevné	1,0	
EB2S 160/4SA 25A 4p	25	004671909					
EB2S 160/4SA 40A 4p	40	004671910					
EB2S 160/4SA 63A 4p	63	004671911					
EB2S 160/4SA 80A 4p	80	004671912					
EB2S 160/4SA 100A 4p	100	004671913					
EB2S 160/4SA 125A 4p	125	004671914					
EB2S 160/4SA 160A 4p	160	004671915					


**EB2S 160 s nastavitelnou ochranou**

Název	$I_n$ (A)	Obj. číslo	Póly	$I_{cu}/I_{cs}$ 400V [kA]	Nastavení tepelné/magnet.	Váha [kg]	Balení [ks]
EB2S 160/3HA 25A 3p	25	004671919	3	40/20	nastav. (0.63-1)/pevné	0,80	1
EB2S 160/3HA 40A 3p	40	004671920					
EB2S 160/3HA 63A 3p	63	004671921					
EB2S 160/3HA 80A 3p	80	004671922					
EB2S 160/3HA 100A 3p	100	004671923					
EB2S 160/3HA 125A 3p	125	004671924					
EB2S 160/3HA 160A 3p	160	004671925	4	40/20	nastav. (0.63-1)/pevné	1,0	
EB2S 160/4HA 25A 4p	25	004671929					
EB2S 160/4HA 40A 4p	40	004671930					
EB2S 160/4HA 63A 4p	63	004671931					
EB2S 160/4HA 80A 4p	80	004671932					
EB2S 160/4HA 100A 4p	100	004671933					
EB2S 160/4HA 125A 4p	125	004671934					
EB2S 160/4HA 160A 4p	160	004671935					

## Kompaktní jističe se sníženou vypínací schopností EB2S

### EB2S 250 s pevně nastavenou ochranou

Název	$I_n$ (A)	Obj. číslo	Póly	$I_{cu}/I_{cs}$ 400V [kA]	Nastavení tepelné/magnet.	Váha [kg]	Balení [ks]
EB2S 250/3LF 200A 3p	200	004671812	3	16/8	pevné/pevné	1,50	1
EB2S 250/3LF 250A 3p	250	004671813				1,50	
EB2S 250/4LF 200A 4p	200	004671825	4			1,90	
EB2S 250/4LF 250A 4p	250	004671826				1,90	

### EB2S 250 s pevně nastavenou ochranou

Název	$I_n$ (A)	Obj. číslo	Póly	$I_{cu}/I_{cs}$ 400V [kA]	Nastavení tepelné/magnet.	Váha [kg]	Balení [ks]
EB2S 250/3SF 200A 3p	200	004671838	3	25/19	pevné/pevné	1,50	1
EB2S 250/3SF 250A 3p	250	004671839				1,50	
EB2S 250/4SF 200A 4p	200	004671851	4			1,90	
EB2S 250/4SF 250A 4p	250	004671852				1,90	

### EB2S 250 s pevně nastavenou ochranou

Název	$I_n$ (A)	Obj. číslo	Póly	$I_{cu}/I_{cs}$ 400V [kA]	Nastavení tepelné/magnet.	Váha [kg]	Balení [ks]
EB2S 250/3HF 200A 3p	200	004671864	3	40/20	pevné/pevné	1,50	1
EB2S 250/3HF 250A 3p	250	004671865				1,50	
EB2S 250/4HF 200A 4p	200	004671877	4			1,90	
EB2S 250/4HF 250A 4p	250	004671878				1,90	

### EB2S 250 s nastavitelnou ochranou

Název	$I_n$ (A)	Obj. číslo	Póly	$I_{cu}/I_{cs}$ 400V [kA]	Nastavení tepelné/magnet.	Váha [kg]	Balení [ks]
EB2S 250/3LA 200A 3p	200	004671887	3	16/8	nastav. (0.63-1)/ nastav. (5-11)	1,50	1
EB2S 250/3LA 250A 3p	250	004671888				1,50	
EB2S 250/4LA 200A 4p	200	004671897	4			1,90	
EB2S 250/4LA 250A 4p	250	004671898				1,90	

### EB2S 250 s nastavitelnou ochranou

Název	$I_n$ (A)	Obj. číslo	Póly	$I_{cu}/I_{cs}$ 400V [kA]	Nastavení tepelné/magnet.	Váha [kg]	Balení [ks]
EB2S 250/3SA 200A 3p	200	004671907	3	25/19	nastav. (0.63-1)/ nastav. (5-11)	1,50	1
EB2S 250/3SA 250A 3p	250	004671908				1,50	
EB2S 250/4SA 200A 4p	200	004671917	4			1,90	
EB2S 250/4SA 250A 4p	250	004671918				1,90	

### EB2S 250 s nastavitelnou ochranou

Název	$I_n$ (A)	Obj. číslo	Póly	$I_{cu}/I_{cs}$ 400V [kA]	Nastavení tepelné/magnet.	Váha [kg]	Balení [ks]
EB2S 250/3HA 200A 3p	200	004671927	3	40/20	nastav. (0.63-1)/ nastav. (5-11)	1,50	1
EB2S 250/3HA 250A 3p	250	004671928				1,50	
EB2S 250/4HA 200A 4p	200	004671937	4			1,90	
EB2S 250/4HA 250A 4p	250	004671938				1,90	



## Vnitřní příslušenství

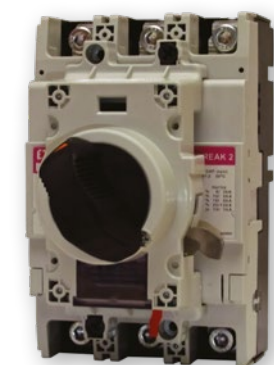


## Příslušenství pro EB2S 160 a 250

	Obj. číslo	Popis	Póly	Balení [ks]
PS2S 160-250 - pomocný spínač	004671950	1 CO (přep. kontakt)	3, 4	1
SS2S 160-250 - výstražný spínač	004671951	1 CO (přep. kontakt)		
DA2S 160-250 AC 200-240V - napětová spoušť	004671953	AC 200-240V		
DA2S 160-250 AC 380-450V - napětová spoušť	004671954	AC 380-450V		
DA2S 160-250 DC 24V - napětová spoušť	004671955	DC 24V		
NA2S 160-250 AC 200-240V - podpětová spoušť	004671956	AC 200-240V		
NA2S 160-250 AC 380-450V - podpětová spoušť	004671957	AC 380-450V		
NA2S 160-250 DC 24V - podpětová spoušť	004671958	DC 24V		

Vnitřní příslušenství může montovat zákazník.

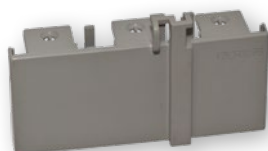
## Externí příslušenství



R02S



PR2S - dlouhý



PR2S RC



DIN-S

## Příslušenství pro EB2S 160

	Obj. číslo	Póly	Balení [ks]
R02S 160 - rukojeť pro přímé ovládání	004671970	3, 4	1
R02S 160P - rukojeť pro montáž na panel	004671971		
ZB2S 160/3 - prodlužovací přípojnice - vyosené	004671972	3	set = 3 ks
ZB2S 160/4 - prodlužovací přípojnice - vyosené	004671977	4	set = 4 ks
IZ2S 160 - mezipólová přepážka	004671973	3	1
PR2S 160/3 - kryt svorkovnice - dlouhý	004671974	3	
PR2S 160/4 - kryt svorkovnice - dlouhý	004671990	4	
PR2S 160/3 - kryt svorkovnice - široký	004671991	3	
PR2S 160/4 - kryt svorkovnice - široký	004671992	4	
PR2S 160/3 - kryt svorkovnice - zadní připojení	004671993	3	
PR2S 160/4 - kryt svorkovnice - zadní připojení	004671994	4	
DIN-S 160 - adaptér na DIN lištu	004671975	3, 4	
RC2S 160/3 - sada pro zadní připojení	004671978	3	set = 3 ks
RC2S 160/4 - sada pro zadní připojení	004671979	4	set = 4 ks

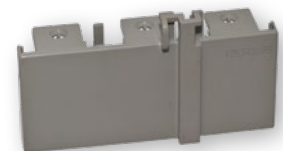
Příslušenství pro EB2S 250			
	Obj. číslo	Póly	Balení [ks]
MO2S 250 AC230-240V - motorový pohon	004671980	3, 4	1
MO2S 250 DC24V - motorový pohon	004671981		
RO2S 250 - rukojeť pro přímé ovládání	004671982		
RO2S 250P - rukojeť pro montáž na panel	004671983		
ZB2S 250/3 - prodlužovací přípojnice - vyosené	004671984	3	set = 3 ks
ZB2S 250/4 - prodlužovací přípojnice - vyosené	004671995	4	set = 4 ks
RC2S 250/3 - sada pro zadní připojení	004671996	3	set = 3 ks
RC2S 250/4 - sada pro zadní připojení	004671997	4	set = 4 ks
SP2S 250/3 - kabelové svorky	004671998	3	set = 3 ks
SP2S 250/4 - kabelové svorky	004671999	4	set = 4 ks
IZ2S 250 - mezipólová přepážka	004671985	3, 4	1
PR2S 250/3 - kryt svorkovnice - krátký	004671986	3	
PR2S 250/4 - kryt svorkovnice - krátký	004672000	4	
PR2S 250/3 - kryt svorkovnice - dlouhý	004672001	3	
PR2S 250/4 - kryt svorkovnice - dlouhý	004672002	4	
PR2S 250/3 - kryt svorkovnice - rozšířený	004672003	3	
PR2S 250/4 - kryt svorkovnice - rozšířený	004672004	4	
PR2S 250/3 - kryt svorkovnice RC	004672005	3	
PR2S 250/4 - kryt svorkovnice RC	004672006	4	
PR2S 250/3 - kryt svorkovnice CC	004672007	3	
PR2S 250/4 - kryt svorkovnice CC	004672008	4	
DA-60/250/3/FE-5 - 3p adaptér na přípojnice	001696162	3	
DA-60/250/4/FE-5 - 4p adaptér na přípojnice	001696163	4	
DIN 125 & 250 - adaptér na DIN lištu	004671186	3, 4	



PR2S - dlouhý



PR2S - krátký



PR2S RC



MO2S



DA-60