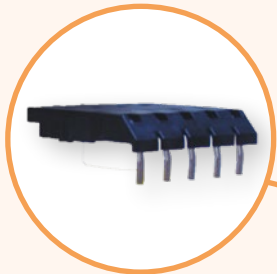


# Miniaturní a pomocné stykače, motorové stykače a nadproudová relé

## Výhody



→ Miniaturní stykače CEC mají možnost uchycení na desky tištěných spojů se speciálním přípojným modulem.



→ Stykače řady CEI (kit) s mechanickým blokováním - řešení pro obrácený chod motoru nebo implementaci rozběhu hvězda-trojúhelník



→ Speciální slot pro RC členy (ochrana před napěťovými výkyvy)



→ Dodatečné zpožďovací relé s montáží na boční stranu stykače



→ Mechanické blokování umožňuje i montáž pomocných kontaktů



→ Nadproudová ochrana relé (bimetal)



→ Pomocné kontakty s montáží na přední stranu

Miniaturní a pomocné stykače CE, CAE, CEI7

Použití:

Miniaturní stykače se používají k dálkovému řízení a ochraně (v kombinaci s nadproudovým relé) elektrických motorů a dalších elektrických zařízení se jmenovitým příkonem do 7,5kW (400V AC3), pomocné stykače jsou určeny k realizaci různých řídicích obvodů.

Výhody:

- Montáž na DIN lištu a montážní panel
- Malé rozměry, skvělý výkon a výdrž
- Nízké tepelné ztráty
- Ochrana před přímým dotykem z přední strany (IEC 536) IP20
- Široká nabídka příslušenství
- Ochrana před přepětím (volitelně)
- Řešení pro obrácený chod motoru s mechanickým blokováním
- Ovládací napětí: 24VAC, 48VAC, 110VAC, 230VAC, 400VAC



Miniaturní stykač CE07, 16 A (AC1), 7A, 3 kW (AC3)

Typ	Obj. číslo	Rozložení kontaktů	Váha [g]	Balení [ks]
CE07.10-24V-50/60Hz	004641020		130	1
CE07.10-48V-50/60Hz	004641021			
CE07.10-110V-50/60Hz	004641022			
CE07.10-230V-50/60Hz	004641023			
CE07.10-400V-50/60Hz	004641024		130	1
CE07.01-24V-50/60Hz	004641010			
CE07.01-48V-50/60Hz	004641011			
CE07.01-110V-50/60Hz	004641012			
CE07.01-230V-50/60Hz	004641013			
CE07.01-400V-50/60Hz	004641014			



Miniaturní stykačové relé CAE04; 6A (AC15, 230V)

Typ	Obj. číslo	Rozložení kontaktů	Váha [g]	Balení [ks]
CAE04.22-230V-50/60Hz	004641343		180	1
CAE04.22-24V-50/60Hz	004641340			
CAE04.31-230V-50/60Hz	004641363		180	1
CAE04.31-24V-50/60Hz	004641360			
CAE04.13-230V-50/60Hz	004641353		180	1
CAE04.13-24V-50/60Hz	004641350			
CAE04.40-230V-50/60Hz	004641383		180	1
CAE04.40-24V-50/60Hz	004641380			

**Miniaturní stykač - reverzní startér s mechanickým blokováním CEI07.10, 16A (AC1), 3,5A, 1,5 kW (AC3)**

Typ	Obj. číslo	Rozložení kontaktů	Váha [g]	Balení [ks]
CEI7.10-24V-50/60Hz	004641620		250	1
CEI7.10-48V-50/60Hz	004641621			
CEI7.10-110V-50/60Hz	004641622			
CEI7.10-230V-50/60Hz	004641623			
CEI7.10-400V-50/60Hz	004641624			

**Miniaturní stykač - reverzní startér s mechanickým blokováním CEI07.01, 16A (AC1), 3,5A, 1,5 kW (AC3)**

Typ	Obj. číslo	Rozložení kontaktů	Váha [g]	Balení [ks]
CEI7.01-24V-50/60Hz	004641610		250	1
CEI7.01-48V-50/60Hz	004641611			
CEI7.01-110V-50/60Hz	004641612			
CEI7.01-230V-50/60Hz	004641613			
CEI7.01-400V-50/60Hz	004641614			


**Ochrana před přepětím (RC členy)**

Typ	Obj. číslo	Napětí cívky	Pro použití s	Váha [g]	Balení [ks]
RCE01	004641701	24-48 VAC	CE07, CEI07	14	1
RCE06	004641702	110-220 VAC	CE07, CEI07	14	1
RCE10	004641703	380-400 VAC	CE07, CEI07	14	1

## Miniaturní a pomocné stykače CEC

### Použití:

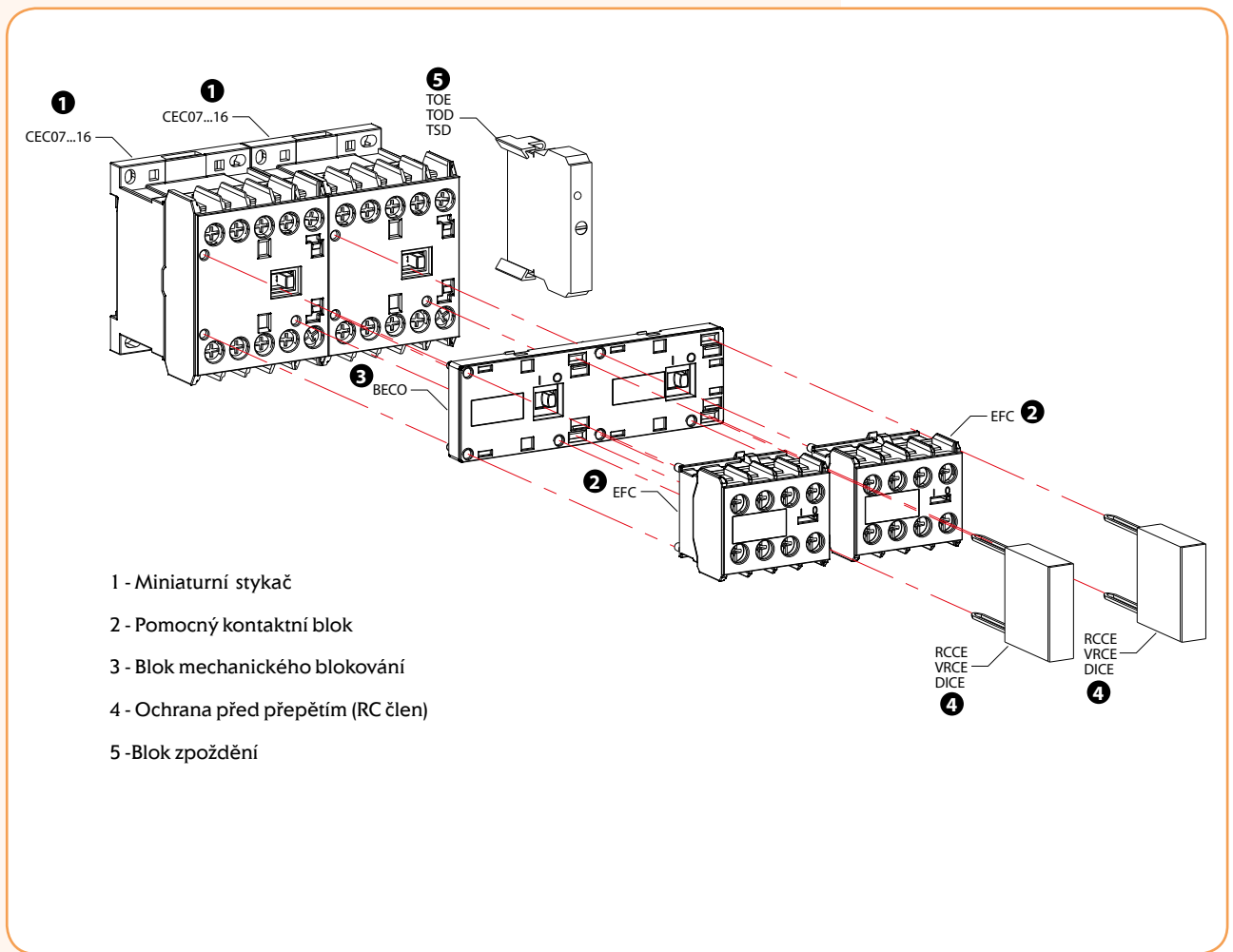
Miniaturní stykače se používají k dálkovému řízení a ochraně (v kombinaci s nadproudovým relé) elektrických motorů a dalších elektrických zařízení se jmenovitým příkonem do 7,5kW (400V AC3), pomocné stykače jsou určeny k realizaci různých řídicích obvodů.

### Výhody:

- Montáž na DIN lištu a montážní panel
- Malé rozměry, skvělý výkon a výdrž
- Nízké tepelné ztráty
- Ochrana před přímým dotykem z přední strany (IEC 536) IP20
- Široká nabídka příslušenství
- Ochrana před přepětím (volitelné)
- Řešení pro obrácený chod motoru s mechanickým blokováním
- Ovládací napětí: 24VAC, 48VAC, 110VAC, 230VAC, 400VAC, 24 VDC, 48 VDC, 110 VDC, 220 VDC

### Příklad konfigurace CEC stykačů:





- 1 - Miniaturní stykač
- 2 - Pomocný kontaktní blok
- 3 - Blok mechanického blokování
- 4 - Ochrana před přepětím (RC člen)
- 5 - Blok zpoždění


**Miniaturní stykače CEC07; 18A (AC1); 7A, 3kW (AC3 400V)**

Typ	Obj. číslo	Rozložení kontaktů	Váha [g]	Balení [ks]
CEC07.10-24V-50/60Hz	004641050		180	1
CEC07.10-42V-50/60Hz	004641051			
CEC07.10-48V-50/60Hz	004641052			
CEC07.10-110V-50/60Hz	004641053			
CEC07.10-230V-50/60Hz	004641054			
CEC07.10-400V-50/60Hz	004641055			
CEC07.10-24VDC	004641100			
CEC07.10-48VDC	004641130			
CEC07.10-110VDC	004641131			
CEC07.10-220VDC	004641132			
CEC07.01-24V-50/60Hz	004641056		180	1
CEC07.01-42V-50/60Hz	004641057			
CEC07.01-48V-50/60Hz	004641058			
CEC07.01-110V-50/60Hz	004641059			
CEC07.01-230V-50/60Hz	004641060			
CEC07.01-400V-50/60Hz	004641061			
CEC07.01-24VDC	004641101			
CEC07.01-48VDC	004641133			
CEC07.01-110VDC	004641134			
CEC07.01-220VDC	004641135			


**Miniaturní stykače CEC09; 20A (AC1); 9A, 4kW (AC3, 400V)**

Typ	Obj. číslo	Rozložení kontaktů	Váha [g]	Balení [ks]
CEC09.10-24V-50/60Hz	004641062		180	1
CEC09.10-42V-50/60Hz	004641063			
CEC09.10-48V-50/60Hz	004641064			
CEC09.10-110V-50/60Hz	004641065			
CEC09.10-230V-50/60Hz	004641066			
CEC09.10-400V-50/60Hz	004641067			
CEC09.10-24VDC	004641102			
CEC09.10-48VDC	004641136			
CEC09.10-110VDC	004641137			
CEC09.10-220VDC	004641138			
CEC09.01-24V-50/60Hz	004641068		180	1
CEC09.01-42V-50/60Hz	004641069			
CEC09.01-48V-50/60Hz	004641070			
CEC09.01-110V-50/60Hz	004641071			
CEC09.01-230V-50/60Hz	004641072			
CEC09.01-400V-50/60Hz	004641073			
CEC09.01-24VDC	004641103			
CEC09.01-48VDC	004641139			
CEC09.01-110VDC	004641140			
CEC09.01-220VDC	004641141			

**Miniaturní stykače CEC012; 22A (AC1); 12A, 5,5kW (AC3 400V)**

Typ	Obj. číslo	Rozložení kontaktů	Váha [g]	Balení [ks]
CEC012.10-24V-50/60Hz	004641074		180	1
CEC012.10-42V-50/60Hz	004641075			
CEC012.10-48V-50/60Hz	004641076			
CEC012.10-110V-50/60Hz	004641077			
CEC012.10-230V-50/60Hz	004641078			
CEC012.10-400V-50/60Hz	004641079			
CEC012.10-24VDC	004641104		218	1
CEC012.10-48VDC	004641142			
CEC012.10-110VDC	004641143			
CEC012.10-220VDC	004641144			
CEC012.01-24V-50/60Hz	004641080			
CEC012.01-42V-50/60Hz	004641081			
CEC012.01-48V-50/60Hz	004641082		180	1
CEC012.01-110V-50/60Hz	004641083			
CEC012.01-230V-50/60Hz	004641084			
CEC012.01-400V-50/60Hz	004641085			
CEC012.01-24VDC	004641105			
CEC012.01-48VDC	004641145			
CEC012.01-110VDC	004641146		218	1
CEC012.01-220VDC	004641147			


**Miniaturní stykače CEC016; 22A (AC1); 16A, 7,5kW (AC3 400V)**

Typ	Obj. číslo	Rozložení kontaktů	Váha [g]	Balení [ks]
CEC016.10-24V-50/60Hz	004641086		180	1
CEC016.10-42V-50/60Hz	004641087			
CEC016.10-48V-50/60Hz	004641088			
CEC016.10-110V-50/60Hz	004641089			
CEC016.10-230V-50/60Hz	004641090			
CEC016.10-400V-50/60Hz	004641091			
CEC016.10-24VDC	004641106		218	1
CEC016.10-48VDC	004641148			
CEC016.10-110VDC	004641149			
CEC016.10-220VDC	004641150			
CEC016.01-24V-50/60Hz	004641092			
CEC016.01-42V-50/60Hz	004641093			
CEC016.01-48V-50/60Hz	004641094		180	1
CEC016.01-110V-50/60Hz	004641095			
CEC016.01-230V-50/60Hz	004641096			
CEC016.01-400V-50/60Hz	004641097			
CEC016.01-24VDC	004641107			
CEC016.01-48VDC	004641151			
CEC016.01-110VDC	004641152		218	1
CEC016.01-220VDC	004641153			





Miniaturní stykačové relé CECA0; 10A (AC15, 230V)				
Typ	Obj. číslo	Rozložení kontaktů	Váha [g]	Balení [ks]
CECA0.22-24V-50/60Hz	004641160		180	1
CECA0.22-230V-50/60Hz	004642390			
CECA0.31-24V-50/60Hz	004641161			
CECA0.31-230V-50/60Hz	004642391			
CECA0.13-24V-50/60Hz	004641162			
CECA0.13-230V-50/60Hz	004642392			
CECA0.40-24V-50/60Hz	004641163			
CECA0.40-230V-50/60Hz	004642393			
CECA0.04-24V-50/60Hz	004641164			
CECA0.04-230V-50/60Hz	004642394			
CECA0.22-24VDC	004646010		218	1
CECA0.22-220VDC	004641170			
CECA0.31-24VDC	004646011			
CECA0.31-220VDC	004641171			
CECA0.13-24VDC	004646012			
CECA0.13-220VDC	004641172			
CECA0.40-24VDC	004646013			
CECA0.40-220VDC	004641173			
CECA0.04-24VDC	004646014			
CECA0.04-220VDC	004641174			



Miniaturní stykače - 4 pólové				
Typ	Obj. číslo	Rozložení kontaktů	Váha [g]	Balení [ks]
CEC07.4P-230V-50/60Hz	004641200		180	1
CEC09.4P-230V-50/60Hz	004641201			
CEC012.4P-230V-50/60Hz	004641202			
CEC016.4P-230V-50/60Hz	004641203			
CEC07.4P-24VDC	004641210			
CEC09.4P-24VDC	004641211			
CEC012.4P-24VDC	004641212		180	1
CEC016.4P-24VDC	004641213			
CEC07.PR-230V-50/60HZ	004641204			
CEC09.PR-230V-50/60HZ	004641205			
CEC012.PR-230V-50/60HZ	004641206			
CEC016.PR-230V-50/60HZ	004641207			
CEC07.PR-24V-DC	004641214			
CEC09.PR-24V-DC	004641215			
CEC012.PR-24V-DC	004641216			
CEC016.PR-24V-DC	004641217			



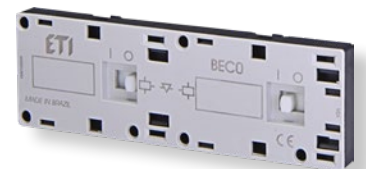
**Ochranné moduly**

Typ	Obj. číslo	Napětí cívky	Rozložení kontaktů	Váha [g]	Balení [ks]
RCCE-1	004641720	12-24V 50/60Hz		6	1
RCCE-2	004641721	24-48V 50/60Hz			
RCCE-3	004641722	48-127V 50/60Hz			
RCCE-4	004641723	127-250V 50/60Hz			
RCCE-5	004641724	250-380V 50/60Hz			
RCCE-6	004641725	380-510V 50/60Hz			
VRCE-1	004641726	12-48V AC/12-60V DC		6	1
VRCE-2	004641727	50-127V AC/60-180V DC			
VRCE-3	004641728	130-275V AC/180-300V DC			
VRCE-4	004641729	277-380V AC/300-510V DC			
VRCE-5	004641730	400-510V AC			
DICE-1	004641731	12-600V DC		6	1


**Mechanické blokování**

Typ	Obj. číslo	Váha [g]	Balení [ks]
BECO	004643603	15	1

Pro použití s CEC


**Připojovací modul na desku tištěného spoje**

Typ	Obj. číslo	Váha [g]	Balení [ks]
CECO	004642720	126	1

Pro použití s CEC


**Nadproudové relé RE17D**

Typ	Obj. číslo	Nastavení proud. rozsahu [A]	Pro použití s	Váha [g]	Balení [ks]
RE17D-0,4	004641400	0,28-0,4	CEC07 – CEC016	150	1
RE17D-0,63	004641401	0,4-0,63			
RE17D-0,8	004641402	0,56-0,8			
RE17D-1,2	004641403	0,8-1,2			
RE17D-1,8	004641404	1,2-1,8			
RE17D-2,8	004641405	1,8-2,8			
RE17D-4,0	004641406	2,8-4,0			
RE17D-6,3	004641407	4-6,3			
RE17D-8,0	004641408	5,6-8			
RE17D-10	004641409	7-10			
RE17D-12,5	004641410	8-12,5			
RE17D-15	004641411	10-15			
RE17D-17	004641412	15-17			





EFCO



EFCA



EFC4



Example of using EFCO and RCCE

**Bloky pomocných kontaktů**

Typ	Obj. číslo	Rozložení kontaktů	Pro použití s	Váha [g]	Balení [ks]			
EFCO-20	004641520		CECO 3 póly	28	1			
EFCO-11	004641521							
EFCO-02	004641522							
EFCO-40	004641523							
EFCO-22	004641524							
EFCO-04	004641525							
EFCO-31	004641526							
EFCO-13	004641527							
EFCA-20	004641530					CECA0	28	1
EFCA-11	004641531							
EFCA-02	004641532							
EFCA-40	004641533							
EFCA-22	004641534							
EFCA-04	004641535							
EFCA-31	004641536							
EFCA-13	004641537							
EFC4-20	004641540		CECO 4 póly	28	1			
EFC4-11	004641541							
EFC4-02	004641542							
EFC4-40	004641543							
EFC4-22	004641544							
EFC4-04	004641545							
EFC4-31	004641546							
EFC4-13	004641547							

**Elektronické zpožďovací relé**

Typ	Obj. číslo	Časový rozsah	Napájecí napětí	Váha [g]	Balení [ks]
<b>Zpožděné sepnutí</b>					
TOE-3-24-240	004642730	0,3-3 sec	24-240V AC/DC	126	1
TOE-10-24-240	004642731	1-10 sec			
TOE-30-24-240	004642732	3-30 sec			
TOE-60-24-240	004642733	6-60 sec			
TOE-100-24-240	004642734	10-100 sec			
TOE-300-24-240	004642735	30-300 sec			
TOE-1800-24-240	004642736	180-1800 sec			
<b>Zpožděné vypnutí</b>					
TOD-3-24-60	004642740	0,3-3 sec	24-60V AC/DC	126	1
TOD-10-24-60	004642741	1-10 sec			
TOD-30-24-60	004642742	3-30 sec			
TOD-60-24-60	004642743	6-60 sec			
TOD-100-24-60	004642744	10-100 sec			
TOD-300-24-60	004642745	30-300 sec			
TOD-1800-24-60	004642746	180-1800 sec			
TOD-3-100-240	004642747	0,3-3 sec	110-240V AC/DC	126	1
TOD-10-100-240	004642748	1-10 sec			
TOD-30-100-240	004642749	3-30 sec			
TOD-60-100-240	004642750	6-60 sec			
TOD-100-100-240	004642751	10-100 sec			
TOD-300-100-240	004642752	30-300 sec			
TOD-1800-100-240	004642753	180-1800 sec			
<b>Hvězda-trojúhelník</b>					
TSD-30-24-28	004642760	3-30 sec	24-48V AC	126	1
TSD-30-110-130	004642761		110-130V AC		
TSD-30-220-240	004642762		220 - 240V AC		



## Motorové stykače CES

## Řada ETICON CES

IEC 60947-4-1

Spolehlivost kontaktů

Motorové stykače jsou určeny k dálkovému řízení a ochraně (v kombinaci s nadproudovým relé) elektrických motorů a dalších elektrických zařízení se jmenovitým příkonem do 200kW (400V AC3)

Pomocné kontakty

CES 6 - CES 45:

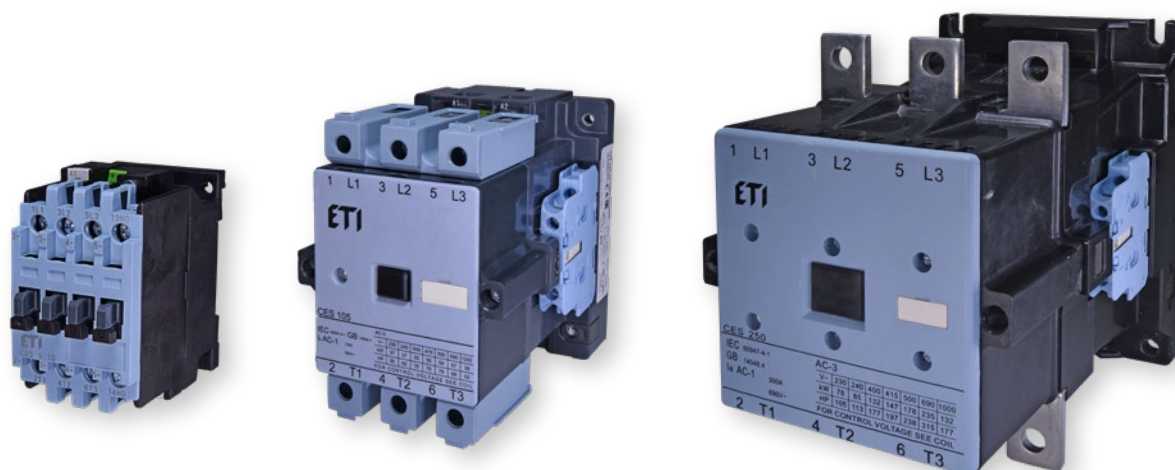
Až 4 bloky s 1 spínacím nebo 1 rozpínacím kontaktem lze upevnit na přední stranu stykače.

CES 65 - CES 105:

Až 4 bloky s 1 spínacím nebo 1 rozpínacím kontaktem lze upevnit na boční stranu stykače.

Při sepnutí stykače nejprve rozepnou NC kontakty a poté sepnou NO kontakty.

CES 65..400 není možné upevnit na DIN lištu.



## Popis značení:

CES 9 . 0 1 - 230V - 50/60Hz

1	2	3	4	5	6
---	---	---	---	---	---

1 - Typ stykače

2 - Jmenovitý proud  $I_e$  (AC3)

3 - Počet NO (spínacích) pomocných kotanek

4 - Počet NC (rozpínacích) pomocných kotanek

5 - Ovládací napětí cívky

6 - Frekvence napětí

Výhody



→ CES 40...105 připojovací svorky umožňují připojení nejen pevných či slaněných vodičů, ale i vodičů s rozdílnými průřezy.



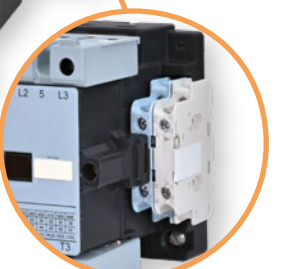
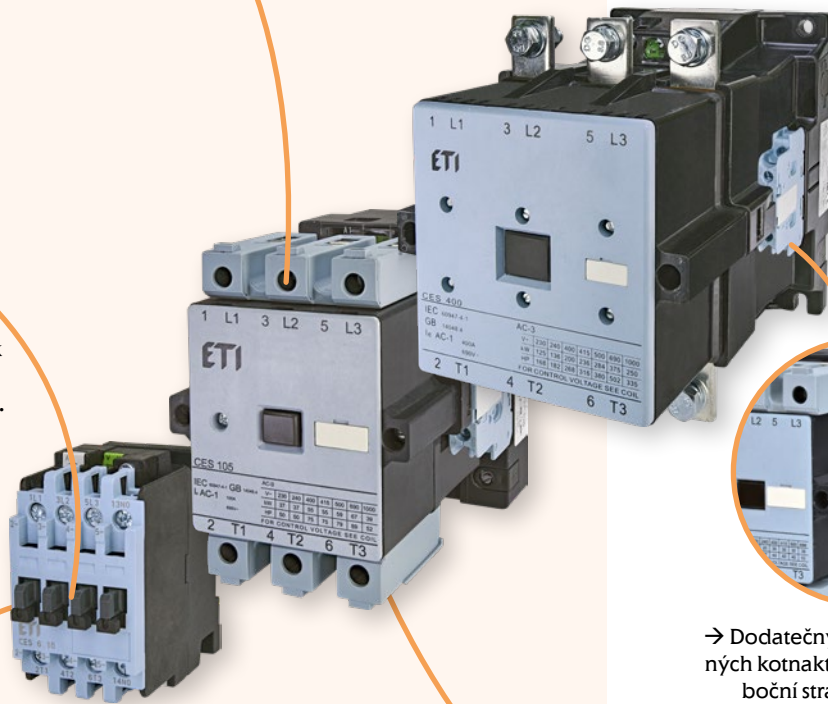
→ Dodatečné EMC filtry lze namontovat (CES 140...400 mají již filtr namontovaný).



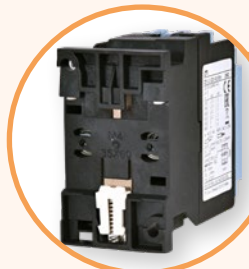
→ Rozsah ovládacího napětí pro 230 V AC: od 0.85 do 1.15 x  $U_s$  v souladu s IEC 60947.



→ CES 6...45 dodatečný blok pomocných kontaktů lze namontovat na přední stranu.



→ Dodatečný druhý blok pomocných kontaktů lze namontovat na boční stranu CES65...300.



→ Možnost upevnění na DIN lištu nebo na montážní panel



→ Mechanické blokování lze namontovat mezi 2 stykače.



→ Možnost umístění nadproudového relé přímo na stykač nebo na DIN lištu pomocí adaptéru CES-AD-RT



→ Nadproudová relé (bimetal) - vypínací třída 10





CES 6

**Motorový stykač CES 6; 25A (AC1); 6A/2,2kW (AC3, 400V)**

Typ	Obj. číslo	Rozložení kontaktů	Váha [g]	Balení [ks]
CES 6.10-24V-50/60Hz	004646500		370	1
CES 6.10-110V-50/60Hz	004646503		370	1
CES 6.10-230V-50/60Hz	004646501		370	1
CES 6.10-400V-50Hz	004646502		370	1
CES 6.10-24V DC	004646504		0,58	1
CES 6.01-24V-50/60Hz	004646505		370	1
CES 6.01-110V-50/60Hz	004646508		370	1
CES 6.01-230V-50/60Hz	004646506		370	1
CES 6.01-400V-50Hz	004646507		370	1
CES 6.01-24V DC	004646509		580	1

CES 6.10 - Integrovaný pom. kontakt 1xNO; CES 6.01 - Integrovaný pom. kontakt 1xNC



CES 9

**Motorový stykač CES 9; 25A (AC1); 9A/4kW (AC3, 400V)**

Typ	Obj. číslo	Rozložení kontaktů	Váha [g]	Balení [ks]
CES 9.10-24V-50/60Hz	004646510		370	1
CES 9.10-110V-50/60Hz	004646511		370	1
CES 9.10-230V-50/60Hz	004646512		370	1
CES 9.10-400V-50Hz	004646513		370	1
CES 9.10-24V DC	004646514		580	1
CES 9.01-24V-50/60Hz	004646515		370	1
CES 9.01-110V-50/60Hz	004646516		370	1
CES 9.01-230V-50/60Hz	004646517		370	1
CES 9.01-400V-50Hz	004646518		370	1
CES 9.01-24V DC	004646519		580	1

CES 9.10 - integrovaný pom. kontakt 1xNO; CES 9.01 - Integrovaný pom. kontakt 1xNC



CES 12

**Motorový stykač CES 12; 25A (AC1); 12A/5,5kW (AC3, 400V)**

Typ	Obj. číslo	Rozložení kontaktů	Váha [g]	Balení [ks]
CES 12.10-24V-50/60Hz	004646520		370	1
CES 12.10-110V-50/60Hz	004646521		370	1
CES 12.10-230V-50/60Hz	004646522		370	1
CES 12.10-400V-50Hz	004646523		370	1
CES 12.10-24V DC	004646524		580	1
CES 12.10-42V-50/60Hz	004646525		370	1
CES 12.01-24V-50/60Hz	004646526		370	1
CES 12.01-110V-50/60Hz	004646527		370	1
CES 12.01-230V-50/60Hz	004646528		370	1
CES 12.01-400V-50Hz	004646529		370	1
CES 12.01-24V DC	004646530		580	1

CES 12.10 - Integrovaný pom. kontakt 1xNO; CES 12.01 - Integrovaný pom. kontakt 1xNC



CES 18

**Motorový stykač CES 18; 25A (AC1); 18A/7,5kW (AC3, 400V)**

Typ	Obj. číslo	Rozložení kontaktů	Váha [g]	Balení [ks]
CES 18.10-24V-50/60Hz	004646531		370	1
CES 18.10-110V-50/60Hz	004646532		370	1
CES 18.10-230V-50/60Hz	004646533		370	1
CES 18.10-400V-50Hz	004646534		370	1
CES 18.10-24V DC	004646535		580	1
CES 18.01-24V-50/60Hz	004646536		370	1
CES 18.01-110V-50/60Hz	004646537		370	1
CES 18.01-230V-50/60Hz	004646538		370	1
CES 18.01-400V-50Hz	004646539		370	1
CES 18.01-24V DC	004646540		580	1

CES 18.10 - Integrovaný pom. kontakt 1xNO; CES 18.01 - Integrovaný pom. kontakt 1xNC

**Motorový stykač CES 25; 42A (AC1); 25A/11kW (AC3, 400V)**

Typ	Obj. číslo	Rozložení kontaktů	Váha [g]	Balení [ks]
CES 25.00-24V-50/60Hz	004646541		410	1
CES 25.00-110V-50/60Hz	004646542		410	1
CES 25.00-230V-50/60Hz	004646543		410	1
CES 25.00-400V-50Hz	004646544		410	1
CES 25.00-24V DC	004646545		660	1
CES 25.00-42V-50/60Hz	004646546		410	1

Pomocné kontakty pro montáž na přední či boční stranu jsou k objednání zvlášť

**Motorový stykač CES 32; 42A (AC1); 32A/15kW (AC3, 400V)**

Typ	Obj. číslo	Rozložení kontaktů	Váha [g]	Balení [ks]
CES 32.00-24V-50/60Hz	004646547		410	1
CES 32.00-110V-50/60Hz	004646548		410	1
CES 32.00-230V-50/60Hz	004646549		410	1
CES 32.00-400V-50Hz	004646550		410	1
CES 32.00-24V DC	004646551		660	1

Pomocné kontakty pro montáž na přední či boční stranu jsou k objednání zvlášť

**Motorový stykač CES 40; 65A (AC1); 40A/18,5kW (AC3, 400V)**

Typ	Obj. číslo	Rozložení kontaktů	Váha [g]	Balení [ks]
CES 40.00-24V-50/60Hz	004646552		670	1
CES 40.00-110V-50/60Hz	004646553		670	1
CES 40.00-230V-50/60Hz	004646554		670	1
CES 40.00-400V-50Hz	004646555		670	1

Pomocné kontakty pro montáž na přední či boční stranu jsou k objednání zvlášť

**Motorový stykač CES 45; 65A (AC1); 45A/22kW (AC3, 400V)**

Typ	Obj. číslo	Rozložení kontaktů	Váha [g]	Balení [ks]
CES 45.00-24V-50/60 Hz	004646556		640	1
CES 45.00-230V-50/60 Hz	004646557		640	1
CES 45.00-400V-50Hz	004646558		640	1
CES 45.00-110V-50/60 Hz	004646559		640	1

Pomocné kontakty pro montáž na přední či boční stranu jsou k objednání zvlášť



CES 25...32



CES 40...45



CES 65...140



CES 65...140

**Motorový stykač CES 65; 90A (AC1); 65A/30kW (AC3, 400V)**

Typ	Obj. číslo	Rozložení kontaktů	Váha [g]	Balení [ks]
CES 65.22-230V-50/60Hz	004646560		1.625	1
CES 65.22-24V-50/60Hz	004646561		1.625	1

Součástí jsou boční pomocné kontakty 2xNO+2xNC

**Motorový stykač CES 75; 100A (AC1); 75A/37kW (AC3, 400V)**

Typ	Obj. číslo	Rozložení kontaktů	Váha [g]	Balení [ks]
CES 75.22-24V-50/60 Hz	004646562		2.530	1
CES 75.22-230V-50/60 Hz	004646563		2.530	1

Součástí jsou boční pomocné kontakty 2xNO+2xNC

**Motorový stykač CES 85; 120A (AC1); 85A/45kW (AC3, 400V)**

Typ	Obj. číslo	Rozložení kontaktů	Váha [g]	Balení [ks]
CES 85.22-24V-50/60 Hz	004646564		2.530	1
CES 85.22-230V-50/60 Hz	004646565		2.530	1

Součástí jsou boční pomocné kontakty 2xNO+2xNC

**Motorový stykač CES 105; 120A (AC1); 105A/55kW (AC3, 400V)**

Typ	Obj. číslo	Rozložení kontaktů	Váha [g]	Balení [ks]
CES 105.22-230V-50/60Hz	004646566		3.758	1
CES 105.22-24V-50/60Hz	004646567		3.758	1

Součástí jsou boční pomocné kontakty 2xNO+2xNC

**Motorový stykač CES 140; 160A (AC1); 140A/75kW (AC3, 400V)**

Typ	Obj. číslo	Rozložení kontaktů	Váha [g]	Balení [ks]
CES 140.22-230V-50/60Hz	004646568		3.300	1

Součástí jsou boční pomocné kontakty 2xNO+2xNC



Motorový stykač CES 170; 210A (AC1); 170A/90kW (AC3, 400V)					
Typ	Obj. číslo	Rozložení kontaktů	Váha [g]	Balení [ks]	
CES 170.22-230V-50/60Hz	004646569		4.800	1	

Součástí jsou boční pomocné kontakty 2xNO+2xNC

Motorový stykač CES 205; 220A (AC1); 205A/110kW (AC3, 400V)					
Typ	Obj. číslo	Rozložení kontaktů	Váha [g]	Balení [ks]	
CES 205.22-230V-50/60Hz	004646570		4.800	1	

Součástí jsou boční pomocné kontakty 2xNO+2xNC

Motorový stykač CES 250; 300A (AC1); 250A/132kW (AC3, 400V)					
Typ	Obj. číslo	Rozložení kontaktů	Váha [g]	Balení [ks]	
CES 250.22-230V-50/60Hz	004646571		6.200	1	

Součástí jsou boční pomocné kontakty 2xNO+2xNC

Motorový stykač CES 300; 320A (AC1); 300A/160kW (AC3, 400V)					
Typ	Obj. číslo	Rozložení kontaktů	Váha [g]	Balení [ks]	
CES 300.22-230V-50/60Hz	004646572		6.200	1	

Součástí jsou boční pomocné kontakty 2xNO+2xNC

Motorový stykač CES 400; 500A (AC1); 400A/200kW (AC3, 400V)					
Typ	Obj. číslo	Rozložení kontaktů	Váha [g]	Balení [ks]	
CES 400.22-230V-50/60Hz	004646573		6.800	1	

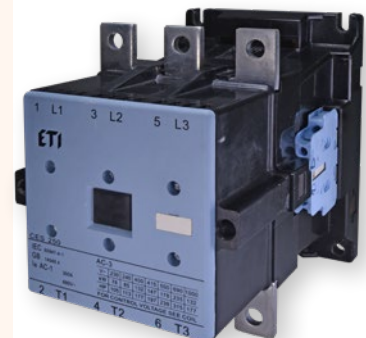
Součástí jsou boční pomocné kontakty 2xNO+2xNC



CES 170...205



CES 250...300



CES 400

## Příslušenství



CES-BCF



CES-BCSU 11



CES-BCSS 11



CES-MIL 6-45



CES-MIL 65-300



CES-DIC3

**Pomocné kontakty - přední; 5,6A (230V, AC-15/AC-14), 3,8A (400V, AC-15/AC-14)**

Typ	Obj. číslo	Popis	Pro použití s	Rozložení kontaktů	Váha [g]	Balení [ks]
CES-BCF 10	004646574	1 NO	CES 6...CES 45		20	10
CES-BCF 01	004646575	1 NC	CES 6...CES 45		20	10

Max. 4 kontakty

**Pomocné kontakty - boční; 5,6A (230V, AC-15/AC-14), 3,8A (400V, AC-15/AC-14)**

Typ	Obj. číslo	Popis	Pro použití s	Rozložení kontaktů	Váha [g]	Balení [ks]
CES-BCSU 11	004646576	1 NO + 1 NC	CES65...CES 400		52	2
CES-BCSS 11	004646577	1 NO + 1 NC	CES65...CES 400		42	2

Max. 4 kontakty - 2 na každou stranu

BCSU - doplňující kontakty se šrouby

BCSS - pouze náhradní díl, bez upevňovacích šroubů

Možnost objednat pouze po 2 kusech (2, 4, 6, 8...) vzhledem k typu balení

**Mechanické blokování**

Typ	Obj. číslo	Pro použití s	Váha [g]	Balení [ks]
CES-MIL 6-45	004646578	CES6...CES45	20	1
CES-MIL 65-300	004646579	CES65...CES300	130	1
CES-MIL 400	004646580	CES400	130	1

**Ochrana před přepětím (RC členy)**

Typ	Obj. číslo	Napětí cívky	Pro použití s	Váha [g]	Balení [ks]
CES-DIC3	004646581	24 - 250 VDC	CES6...CES32	15	1
CES-VR4	004646582	24-48 VAC	CES6...CES45	15	1
CES-VR5	004646583	127-240 VAC	CES6...CES45	15	1
CES-VR6	004646584	240-400 VAC	CES6...CES45	23	1
CES-VR7	004646585	24-48 VAC	CES65...CES400	14	1
CES-VR8	004646586	127-240 VAC	CES65...CES400	15	1

Již obsaženo v typech CES140...CES400

## Nadproudová relé

### Tepelná nadproudová relé

Typ	Obj. číslo	Nastavení proud. rozsahu [A]	Pro použití s	Váha [g]	Balení [ks]
CES-RT0-0,4	004646587	0,25 - 0,4	CES6...CES18	140	1
CES-RT0-0,63	004646588	0,4 - 0,63	CES6...CES18	140	1
CES-RT0-1	004646589	0,63 - 1	CES6...CES18	140	1
CES-RT0-1,6	004646590	1 - 1,6	CES6...CES18	140	1
CES-RT0-2,5	004646591	1,6 - 2,5	CES6...CES18	140	1
CES-RT0-4.0	004646592	2,5 - 4	CES6...CES18	140	1
CES-RT0-6,3	004646593	4 - 6,3	CES6...CES18	140	1
CES-RT0-10	004646594	6,3 - 10	CES6...CES18	140	1
CES-RT0-12,5	004646595	8 - 12,5	CES6...CES18	140	1
CES-RT0-18	004646596	12,5 - 18	CES6...CES18	140	1
CES-RT1-16	004646597	10 - 16	CES25...CES32	200	1
CES-RT1-25	004646598	16 - 25	CES25...CES32	200	1
CES-RT1-32	004646599	25 - 32	CES25...CES32	200	1
CES-RT2-36	004646600	25 - 36	CES40...CES45	200	1
CES-RT2-45	004646601	36 - 45	CES40...CES45	200	1
CES-RT3-57	004646602	40 - 57	CES65...CES105	400	1
CES-RT3-70	004646603	57 - 70	CES65...CES105	400	1
CES-RT3-88	004646604	70 - 88	CES65...CES105	400	1
CES-RT3-105	004646605	88 - 105	CES65...CES105	400	1
CES-RT4-120	004646606	90 - 120	CES140...CES400	700	1
CES-RT4-135	004646607	110 - 135	CES140...CES400	700	1
CES-RT4-150	004646608	120 - 150	CES140...CES400	700	1
CES-RT4-160	004646609	135 - 160	CES140...CES400	700	1
CES-RT4-180	004646610	150 - 180	CES140...CES400	2.500	1
CES-RT4-250	004646611	160 - 250	CES140...CES400	2.500	1
CES-RT4-400	004646612	250 - 400	CES140...CES400	2.500	1

### Montážní moduly na DIN lištu pro nadproudová relé

Typ	Obj. číslo	Pro použití s	Váha [g]	Balení [ks]
CES-AD-RT0	004646613	CES-RT0	50	1
CES-AD-RT1	004646614	CES-RT1	50	1
CES-AD-RT2	004646615	CES-RT2	132	1
CES-AD-RT3	004646616	CES-RT3	164	1



CES-RT0

CES-RT1



CES-RT2



CES-RT3



CES-RT4 120, 135, 150



CES-RT4 160, 180



CES-RT4 250, 400

## Motorové stykače CEM

### Použití:

Motorové stykače jsou určeny k dálkovému řízení a ochraně (v kombinaci s nadproudovým relé) elektrických motorů a dalších elektrických zařízení se jmenovitým příkonem do 300kW (400V AC3).

### Výhody:

- Montáž na DIN lištu a montážní panel
- Malé rozměry, skvělý výkon a výdrž
- Nízké tepelné ztráty
- Ochrana před přímým dotykem z přední strany (IEC 536) IP20
- Široká nabídka příslušenství
- Ochrana před přepětím (volitelně)
- Ovládací napětí: 24VAC, 48VAC, 110VAC, 230VAC, 400VAC

**IEB CONFORM**



### Popis značení:

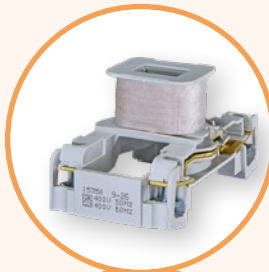
CEM9.01-230V-50/60Hz

I (AC3)[A]

Napětí cívky

Počet NO Počet NC - Počet a typ pomocných kontaktů

Výhody



AC



→ Dodatečné EMC filtry lze připojit blízko k cívice k vyrušení rušivých signálů a napěťových výkyvů.



DC

→ Možnost výměny ovládacích cívek s různým ovládacím napětím (pouze však AC<->AC a DC<->DC).



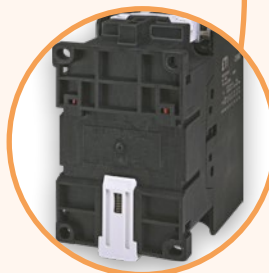
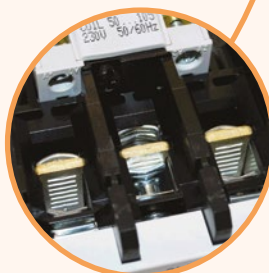
→ Pomocné kontakty s boční montáží.



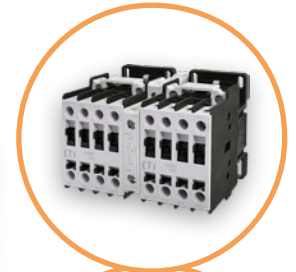
→ Pomocné kontakty s montáží zepředu



→ CEM 32 ... CEM105 připojovací svorky umožňují připojení nejen pevných či slaných vodičů, ale i vodičů s rozdílnými průřezy.



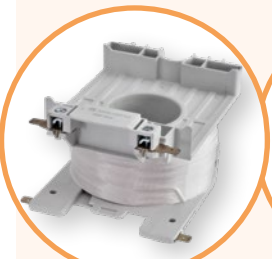
→ Montáž na DIN lištu nebo na montážní panel



→ Mechanické blokování lze použít pro 2 stykače různých velikostí (podmíněno kompatibilitou).  
Novinka: mechanické blokování s integrovaným blokem pom. kontaktů BLIME 9-105 02.



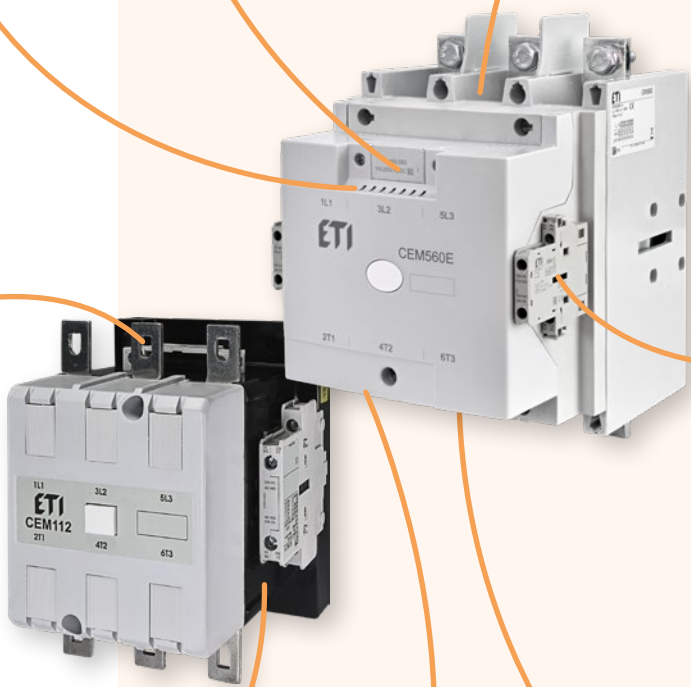
→ Široká nabídka nadproudových relé. Možnost montáže přímo na stykač, nebo na DIN lištu pomocí dodatečného adaptéru BF.



→ Dostupné náhradní cívky a elektronika.

→ Dodatečné kryty proti dotyku.

→ Vestavěný varistor (EMC filtr).



→ Možnost namontovat dodatečný druhý blok pomocných kotnaktů na boční stranu.

→ Dodatečné TBE svorkovnice umožňují připojení nejen pevných či slaných vodičů, ale i vodičů s rozdílnými průřezy.



→ Možnost namontovat mechanickou blokací mezi 2 stykače.

→ Jednoduchý přístup .

→ Dostupná nadproudová relé.

**Motorový stykač CEM9.10; 25A (AC1); 9A; 4kW (AC3)\***

Typ	Obj. číslo	Rozložení kontaktů	Váha [g]	Balení [ks]
CEM9.10-24V-50/60Hz	004642120		295	1
CEM9.10-48V-50/60Hz	004642121		295	1
CEM9.10-110V-50/60Hz	004642122		295	1
CEM9.10-230V-50/60Hz	004642123		295	1
CEM9.10-400V-50/60Hz	004642124		295	1
CEM9.10-24V DC	004642220		510	1
CEM9.10-220V DC	004642221		510	1

\* Součástí stykače je 1NO (spínací) pomocný kontakt

**Motorový stykač CEM9.01; 25A (AC1); 9A; 4kW (AC3)\***

Typ	Obj. číslo	Rozložení kontaktů	Váha [g]	Balení [ks]
CEM9.01-24V-50/60Hz	004642110		295	1
CEM9.01-48V-50/60Hz	004642111		295	1
CEM9.01-110V-50/60Hz	004642112		295	1
CEM9.01-230V-50/60Hz	004642113		295	1
CEM9.01-400V-50/60Hz	004642114		295	1
CEM9.01-24V DC	004642210		510	1
CEM9.01-220V DC	004642211		510	1

\* Součástí stykače je 1NC (rozpínací) pomocný kontakt

**Motorový stykač CEM12.10; 25A (AC1); 12A; 5.5kW (AC3)\***

Typ	Obj. číslo	Rozložení kontaktů	Váha [g]	Balení [ks]
CEM12.10-24V-50/60Hz	004643120		295	1
CEM12.10-48V-50/60Hz	004643121		295	1
CEM12.10-110V-50/60Hz	004643122		295	1
CEM12.10-230V-50/60Hz	004643123		295	1
CEM12.10-400V-50/60Hz	004643124		295	1
CEM12.10-24V DC	004643220		510	1
CEM12.10-220V DC	004643221		510	1

\* Součástí stykače je 1NO (spínací) pomocný kontakt

**Motorový stykač CEM12.01; 25A (AC1); 12A; 5.5kW (AC3)\***

Typ	Obj. číslo	Rozložení kontaktů	Váha [g]	Balení [ks]
CEM12.01-24V-50/60Hz	004643110		295	1
CEM12.01-48V-50/60Hz	004643111		295	1
CEM12.01-110V-50/60Hz	004643112		295	1
CEM12.01-230V-50/60Hz	004643113		295	1
CEM12.01-400V-50/60Hz	004643114		295	1
CEM12.01-24V DC	004643210		510	1
CEM12.01-220V DC	004643211		510	1

\* Součástí stykače je 1NC (rozpínací) pomocný kontakt



Pomocné kontakty jsou na straně 254



**Motorový stykač CEM18.10; 32A (AC1); 18A; 7.5kW (AC3)\***

Typ	Obj. číslo	Rozložení kontaktů	Váha [g]	Balení [ks]
CEM18.10-24V-50/60Hz	004644120		295	1
CEM18.10-48V-50/60Hz	004644121		295	1
CEM18.10-110V-50/60Hz	004644122		295	1
CEM18.10-230V-50/60Hz	004644123		295	1
CEM18.10-400V-50/60Hz	004644124		295	1
CEM18.10-24V DC	004644220		510	1
CEM18.10-220V DC	004644221		510	1

\* Součástí stykače je 1NO (spínací) pomocný kontakt

**Motorový stykač CEM18.01; 32A (AC1); 18A; 7.5kW (AC3)\***

Typ	Obj. číslo	Rozložení kontaktů	Váha [g]	Balení [ks]
CEM18.01-24V-50/60Hz	004644110		295	1
CEM18.01-48V-50/60Hz	004644111		295	1
CEM18.01-110V-50/60Hz	004644112		295	1
CEM18.01-230V-50/60Hz	004644113		295	1
CEM18.01-400V-50/60Hz	004644114		295	1
CEM18.01-24V DC	004644210		510	1
CEM18.01-220V DC	004644211		510	1

\* Součástí stykače je 1NC (rozpínací) pomocný kontakt



Pomocné kontakty jsou na straně 254


**Motorový stykač CEM25.00; 45A (AC1); 25A; 11kW (AC3)**

Typ	Obj. číslo	Rozložení kontaktů	Váha [g]	Balení [ks]
CEM25.00-24V-50/60Hz	004645100		295	1
CEM25.00-48V-50/60Hz	004645101		295	1
CEM25.00-110V-50/60Hz	004645102		295	1
CEM25.00-230V-50/60Hz	004645103		295	1
CEM25.00-400V-50/60Hz	004645104		295	1
CEM25.00-24V DC	004645200		510	1
CEM25.00-220V DC	004645201		510	1

Pro jiné konfigurace pomocných kontaktů lze umístit až 4 pom. kontakty na 1 stykač (k objednání samostatně).

**Motorový stykač CEM32.00; 60A (AC1); 32A; 15kW (AC3)**

Typ	Obj. číslo	Rozložení kontaktů	Váha [g]	Balení [ks]
CEM32.00-24V-50/60Hz	004646100		520	1
CEM32.00-48V-50/60Hz	004646101		520	1
CEM32.00-110V-50/60Hz	004646102		520	1
CEM32.00-230V-50/60Hz	004646103		520	1
CEM32.00-400V-50/60Hz	004646104		520	1
CEM32.00-24V DC**	004646200		850	1
CEM32.00-220V DC**	004646201		850	1

Pro jiné konfigurace pomocných kontaktů lze umístit až 4 pom. kontakty na 1 stykač (k objednání samostatně).

\*\* 24V DC (24...28V DC), 220V DC (208...240V DC)



**Motorový stykač CEM40.00; 60A (AC1); 40A; 18.5kW (AC3)**

Typ	Obj. číslo	Rozložení kontaktů	Váha [g]	Balení [ks]
CEM40.00-24V-50/60Hz	004647100		540	1
CEM40.00-48V-50/60Hz	004647101		540	1
CEM40.00-110V-50/60Hz	004647102		540	1
CEM40.00-230V-50/60Hz	004647103		540	1
CEM40.00-400V-50/60Hz	004647104		540	1
CEM40.00-24V DC**	004647200		850	1
CEM40.00-220V DC**	004647201		850	1

Pro jiné konfigurace pomocných kontaktů lze umístit až 4 pom. kontakty na 1 stykač (k objednání samostatně)

\*\* 24V DC (24...28V DC), 220V DC (208...240V DC).


**Motorový stykač CEM50.00; 80A (AC1); 50A; 22kW (AC3)**

Typ	Obj. číslo	Rozložení kontaktů	Váha [g]	Balení [ks]
CEM50.00-24V-50/60Hz	004648100		1105	1
CEM50.00-48V-50/60Hz	004648101		1105	1
CEM50.00-110V-50/60Hz	004648102		1105	1
CEM50.00-230V-50/60Hz	004648103		1105	1
CEM50.00-400V-50/60Hz	004648104		1105	1
CEM50.00-24V DC**	004648200		1240	1
CEM50.00-220V DC**	004648201		1240	1

Pro jiné konfigurace pomocných kontaktů lze umístit až 6 pom. kontakty na 1 stykač (k objednání samostatně).

\*\* 24V DC (24...28V DC), 220V DC (208...240V DC)


**Motorový stykač CEM65.00; 110A (AC1); 65A; 30kW (AC3)**

Typ	Obj. číslo	Rozložení kontaktů	Váha [g]	Balení [ks]
CEM65.00-24V-50/60Hz	004649100		1120	1
CEM65.00-48V-50/60Hz	004649101		1120	1
CEM65.00-110V-50/60Hz	004649102		1120	1
CEM65.00-230V-50/60Hz	004649103		1120	1
CEM65.00-400V-50/60Hz	004649104		1120	1
CEM65.00-24V DC**	004649200		1240	1
CEM65.00-220V DC**	004649201		1240	1

Pro jiné konfigurace pomocných kontaktů lze umístit až 6 pom. kontakty na 1 stykač (k objednání samostatně).

\*\* 24V DC (24...28V DC), 220V DC (208...240V DC)

Pomocné kontakty jsou na straně 254


**Motorový stykač CEM80.00; 110A (AC1); 80A; 37kW (AC3)**

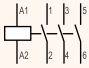
Typ	Obj. číslo	Rozložení kontaktů	Váha [g]	Balení [ks]
CEM80.00-24V-50/60Hz	004650100		1130	1
CEM80.00-48V-50/60Hz	004650101		1130	1
CEM80.00-110V-50/60Hz	004650102		1130	1
CEM80.00-230V-50/60Hz	004650103		1130	1
CEM80.00-400V-50/60Hz	004650104		1130	1
CEM80.00-24V DC**	004650200		1240	1
CEM80.00-220V DC**	004650201		1240	1

Pro jiné konfigurace pomocných kontaktů lze umístit až 6 pom. kontakty na 1 stykač (k objednání samostatně).

\*\* 24V DC (24...28V DC), 220V DC (208...240V DC)

\*\* Rozsah pracovních napětí je v technické části katalogu

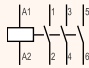
**Motorový stykač CEM95.00; 140A (AC1); 95A; 45kW (AC3)**

Typ	Obj. číslo	Rozložení kontaktů	Váha [g]	Balení [ks]
CEM95.00-24V-50/60Hz	004651100		1450	1
CEM95.00-48V-50/60Hz	004651101		1450	1
CEM95.00-110V-50/60Hz	004651102		1450	1
CEM95.00-230V-50/60Hz	004651103		1450	1
CEM95.00-400V-50/60Hz	004651104		1450	1
CEM95.00-24V DC **	004651200		1500	1
CEM95.00-220V DC **	004651201		1500	1

Pro jiné konfigurace pomocných kontaktů lze umístit až 6 pom. kontakty na 1 stykač (k objednání samostatně).

\*\* 24V DC (24...28 V DC), 220V DC (208...240V DC)

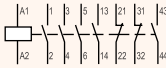
**Motorový stykač CEM105.00; 140A (AC1); 105A; 55kW (AC3)**

Typ	Obj. číslo	Rozložení kontaktů	Váha [g]	Balení [ks]
CEM105.00-24V-50/60Hz	004652100		1470	1
CEM105.00-48V-50/60Hz	004652101		1470	1
CEM105.00-110V-50/60Hz	004652102		1470	1
CEM105.00-230V-50/60Hz	004652103		1470	1
CEM105.00-400V-50/60Hz	004652104		1470	1
CEM105.00-24V DC **	004652200		1500	1
CEM105.00-220V DC **	004652201		1500	1

Pro jiné konfigurace pomocných kontaktů lze umístit až 6 pom. kontakty na 1 stykač (k objednání samostatně).

\*\* 24V DC (24...28 V DC), 220V DC (208...240V DC)

**Motorový stykač CEM112.22(E); 180A (AC1); 112A; 55kW (AC3)\***

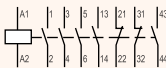
Typ	Obj. číslo	Rozložení kontaktů	Váha [g]	Balení [ks]
CEM112.22-24V-50/60Hz	004653140		2400	1
CEM112.22-48V-50/60Hz	004653141			
CEM112.22-110V-50/60Hz	004653142			
CEM112.22-230V-50/60Hz	004653143			
CEM112.22-400V-50/60Hz	004653144			
CEM112E.22-28V AC/DC **	004646018			
CEM112E.22-130V AC/DC **	004646019			
CEM112E.22-250V AC/DC **	004646020			
CEM112E.22-415V AC/DC **	004646021			

\* Integrované pom. kontakty: 2 bloky pom. kontaktů s boční montáží (2x 1NO+1NC)

\*\*28V AC/DC (24...28V), 130V AC/DC (110...130V), 250V AC/DC (208...250V), 415V AC/DC (360...415V)

Ochranný modul je již součástí.

**Motorový stykač CEM150E.22; 225A (AC1); 150A; 75kW (AC3)\***

Typ	Obj. číslo	Rozložení kontaktů	Váha [g]	Balení [ks]
CEM150E.22-28V AC/DC **	004654240		2400	1
CEM150E.22-130V AC/DC **	004646023			
CEM150E.22-250V AC/DC **	004654241			
CEM150E.22-415V AC/DC **	004646025			

\* Integrované pom. kontakty: 2 bloky pom. kontaktů s boční montáží (2x 1NO+1NC)

\*\*28V AC/DC (24...28V), 130V AC/DC (110...130V), 250V AC/DC (208...250V), 415V AC/DC (360...415V)

Ochranný modul je již součástí.



Pomocné kontakty jsou na straně 254



Motorový stykač CEM180.22(E); 225A (AC1); 180A; 90kW (AC3)*				
Typ	Obj. číslo	Rozložení kontaktů	Váha [g]	Balení [ks]
CEM180.22-24V-50/60Hz	004655140		3900	1
CEM180.22-48V-50/60Hz	004655141			
CEM180.22-110V-50/60Hz	004655142			
CEM180.22-230V-50/60Hz	004655143			
CEM180.22-400V-50/60Hz	004655144			
CEM180E.22-28V AC/DC **	004646029			
CEM180E.22-130V AC/DC **	004646026			
CEM180E.22-250V AC/DC **	004646027			
CEM180E.22-415V AC/DC **	004646028			

\* Integrované pom. kontakty: 2 bloky pom. kontaktů s boční montáží (2x 1NO+1NC)  
 \*\*28V AC/DC (24...28V), 130V AC/DC (110...130V), 250V AC/DC (208...250V), 415V AC/DC (360...415V)  
 Ochranný modul je již součástí.



Motorový stykač CEM250.22(E); 350A (AC1); 250A; 132kW (AC3)*				
Typ	Obj. číslo	Rozložení kontaktů	Váha [g]	Balení [ks]
CEM250.22-24V-50/60Hz	004656140		6000	1
CEM250.22-48V-50/60Hz	004656141			
CEM250.22-110V-50/60Hz	004656142			
CEM250.22-230V-50/60Hz	004656143			
CEM250.22-400V-50/60Hz	004656144			
CEM250E.22-28V AC/DC **	004646030			
CEM250E.22-130V AC/DC **	004646031			
CEM250E.22-250V AC/DC **	004646032			
CEM250E.22-415V AC/DC **	004646033			

\* Integrované pom. kontakty: 2 bloky pom. kontaktů s boční montáží (2x 1NO+1NC)  
 \*\*28V AC/DC (24...28V), 130V AC/DC (110...130V), 250V AC/DC (208...250V), 415V AC/DC (360...415V)  
 Ochranný modul je již součástí.  
 \*\* Rozsah pracovních napětí je v technické části katalogu



Pomocné kontakty jsou na straně 254

Motorový stykač CEM300.22(E), 410A (AC1), 300A, 160kW (AC3)*				
Typ	Obj. číslo	Rozložení kontaktů	Váha [g]	Balení [ks]
CEM300E.22-28V AC/DC	004656300		6900	1
CEM300E.22-50V AC/DC	004656301			
CEM300E.22-72V AC/DC	004656302			
CEM300E.22-130V AC/DC	004656303			
CEM300E.22-250V AC/DC	004656304			
CEM300E.22-415V AC/DC	004656305			

\* Integrované pom. kontakty: 2 bloky pom. kontaktů s boční montáží (2x 1NO+1NC)  
 \*\*28V AC/DC (24...28V), 130V AC/DC (110...130V), 250V AC/DC (208...250V), 415V AC/DC (360...415V)  
 Ochranný modul je již součástí.




**Motorový stykač CEM450.22(E), 600A(AC1), 450A, 260kW(AC3)\***

Typ	Obj. číslo	Rozložení kontaktů	Váha [g]	Balení [ks]
CEM450E.22-255V AC/DC	004656306		12000	1

\* Integrované pom. kontakty: 2 bloky pom. kontaktů s boční montáží (2x 1NO+1NC)  
Ochranný modul je již součástí.

**Motorový stykač CEM560.22(E), 700A(AC1), 560A, 300kW(AC3)\***

Typ	Obj. číslo	Rozložení kontaktů	Váha [g]	Balení [ks]
CEM560E.22-255V AC/DC	004656307		12000	1

\* Integrované pom. kontakty: 2 bloky pom. kontaktů s boční montáží (2x 1NO+1NC)  
Ochranný modul je již součástí.

**Příslušenství**


Pomocné kontakty s montáží zředu						
Typ	Obj. číslo	Popis	Pro použití s	Rozložení kontaktů	Váha [g]	Balení [ks]
BCXMFE10	004641510	1 NO	CEM9-CEM105		15	1
BCXMFE01	004641501	1 NC	CEM9-CEM105		15	1
BCXMFAE10	004642510	1 NO - s předčasným sepnutím	CEM9-CEM105		15	1
BCXMFRE01	004643510	1 NC - se zpožděným rozeznutím	CEM9-CEM105		15	1
BCXMFE10S*	004646094	Speciální pom. kontakt 1xNO	CEM9-CEM105		15	1
BCXMFE01S*	004646095	Speciální pom. kontakt 1xNC	CEM9-CEM105		15	1

Není určeno pro CEM7,5CN a CEM10CN!

Volné pozice pro pomocné kontakty:

CEM 9 .... CEM 40: 4 bloky pom. kontaktů

CEM 50 .... CEM 105: 6 bloků pom. kontaktů

CEM 112 .... CEM 300: uchycení není možné - pouze boční, viz další tabulka

\*Speciální pom. kontakt (Au -pozlacené) pro spínání slabých signálů min. 1mA /17V

**Pomocné kontakty s boční montáží**

Typ	Obj. číslo	Popis	Pro použití s	Rozložení kontaktů	Váha [g]	Balení [ks]
BCXMLE11	004644511	1 NO - 1 NC (Hlavní)	CAEM4, CEM9-CEM250		15	1
BCXMLE20	004644520	2 NO (Hlavní)	CAEM4, CEM9-CEM250		15	1
BCXMRLE11	004645511	1 NO - 1 NC boční (upgrade)	CAEM4, CEM9-CEM250		15	1
BCXMRLE20	004645520	2 NO boční (upgrade)	CAEM4, CEM9-CEM250		15	1
BLRBE-11	004656308	1 NO - 1 NC boční (upgrade)	CEM450-CEM560		34	1
BLBE-11	004656325	1 NO - 1 NC boční (náhradní)	CEM450-CEM560		34	1

Není určeno pro CEM7,5CN a CEM10CN!  
 "Hlavní" blok bočních pomocných kontaktů lze namontovat zpředu a lze rozšířit o jeden další blok.

Max. počet bloků pom. kontaktů:  
 (předních a bočních):  
 max. 4: CEM9-CEM25, CAEM 4  
 max. 6: CEM32-CEM40  
 max. 8: CEM50-CEM105  
 max. 8: CEM112-CEM300

**Mechanické blokování**

Typ	Obj. číslo	Pro použití s	Váha [g]	Balení [ks]
BLIME 9-105	004643601	CEM9-CEM105	50	1
BLIME9-105 02*	004646093	CEM9-CEM105	69	1
BLIME 112-300E	004643602	CEM112(E)-CEM560(E)	150	1

\*Mechanické blokování s integrovanými pomocnými kontakty 2xNC




**Ochrana před přepětím (RC členy)**

Typ	Obj. číslo	Napětí cívky	Pro použití s	Váha [g]	Balení [ks]
BAMRCE4	004642701	24-48 VAC	CEM9-CEM40	14	1
BAMRCE5	004642702	50-127 VAC	CEM9-CEM40	14	1
BAMRCE6	004642703	130-250 VAC	CEM9-CEM40	14	1
BAMRCE7	004642705	24-48 VAC	CEM50-CEM105	14	1
BAMRCE8	004642706	50-127 VAC	CEM50-CEM105	14	1
BAMRCE9	004642707	130-250 VAC	CEM50-CEM105	14	1
BAMDIE10	004643701	12-600 VDC	CEM9-CEM105	14	1
BAMRCE13	004642708	24-48 VAC	CEM112-CEM250	14	1
BAMRCE14	004642711	50-250 VAC	CEM112-CEM250	14	1
BAMVE5 255V/ACDC	004656320	100-255VAC	CEM450E-CEM560E	18	1


**Svorkový blok**

Typ	Obj. číslo	Pro použití s	Váha [g]	Balení [ks]
TBE150	004646090	CEM112...CEM150	210	1
TBE180	004646091	CEM180	270	1
TBE300	004646092	CEM250...CEM300	575	1


**Náhradní kontakty\***

Typ	Obj. číslo	Pro použití s	Váha [g]	Balení [ks]
SCCEM450	004656323	CEM450(E)	1120	1
SCCEM560	004656324	CEM560(E)	1120	1

\*1 (ks) referenční kód zahrnuje 3 náhradní kontakty (1 ks = 3 náhr. kont. -> 3 pohybl. části a 6 pevných částí)


**Kryty svorek**

Typ	Obj. číslo	Pro použití s	Váha [g]	Balení [ks]
CCEM150	004646080	CEM150	231	1
CCEM180	004646081	CEM180	231	1
CCEM300	004646082	CEM300	231	1
CCEM560	004656309	CEM560	231	1

\*1 (ks) referenční kód zahrnuje 2 kryty (1 ks = horní + dolní)

## Nadproudová relé

## Nadproudová relé RE27D - pro CEM9 - CEM25

Typ	Obj. číslo	Nastavení proud. rozsahu [A]	Pro použití s	Váha [g]	Balení [ks]
RE27D-0,4	004642400	0,28-0,4	CEM09 ... CEM25	147	1
RE27D-0,63	004642401	0,4-0,63			
RE27D-0,8	004642402	0,56-0,8			
RE27D-1,2	004642403	0,8-1,2			
RE27D-1,8	004642404	1,2-1,8			
RE27D-2,8	004642405	1,8-2,8			
RE27D-4,0	004642406	2,8-4,0			
RE27D-6,3	004642407	4-6,3			
RE27D-8,0	004642408	5,6-8			
RE27D-10	004642409	7-10			
RE27D-12,5	004642410	8-12,5			
RE27D-15	004642411	10-15			
RE27D-17	004642412	11-17			
RE27D-23	004642413	15-23			
RE27D-32	004642414	22-32			



## Nadproudová relé RE67.1D - pro CEM32 - CEM40

Typ	Obj. číslo	Nastavení proud. rozsahu [A]	Pro použití s	Váha [g]	Balení [ks]
RE67.1D-40	004643415	25-40	CEM32... CEM40	300	1
RE67.1D-50	004643416	32-50			



## Nadproudová relé RE67.2D - pro CEM50 - CEM80

Typ	Obj. číslo	Nastavení proud. rozsahu [A]	Pro použití s	Váha [g]	Balení [ks]
RE67.2D-57	004644417	40-57	CEM50 ... CEM80	310	1
RE67.2D-63	004644418	50-63			
RE67.2D-70	004644419	57-70			
RE67.2D-80	004644420	63-80			



**Nadproudová relé RE117.1D - pro CEM95 - CEM105**

Typ	Obj. číslo	Nastavení proud. rozsahu [A]	Pro použití s	Váha [g]	Balení [ks]
RE117.1D-97	004645421	75-97	CEM95...	520	1
RE117.1D-112	004645422	90-112	CEM105		



**Nadproudová relé RE117.2D - pro CEM112**

Typ	Obj. číslo	Nastavení proud. rozsahu [A]	Pro použití s	Váha [g]	Balení [ks]
RE117.2D-97	004646421	75-97	CEM112(E)	550	1
RE117.2D-112	004646422	90-112			



**Nadproudová relé RE317.2D - pro CEM150 - CEM250**

Typ	Obj. číslo	Nastavení proud. rozsahu [A]	Pro použití s	Váha [g]	Balení [ks]
RE317D-150	004647423	100-150	CEM150(E)	900	1
RE317D-215	004647424	140-215	...		
RE317D-310	004647425	200-310	CEM250(E)		
RE317D-420	004656312	275-420	CEM450(E)	2000	



**Nadproudová relé RE407D - pro CEM560(E)**

Typ	Obj. číslo	Nastavení proud. rozsahu [A]	Pro použití s	Váha [g]	Balení [ks]
RE407D-600	004656313	400-600	CEM560(E)	3600	1



ETICON

**Propojovací přípojnice pro nadproudové relé**

Typ	Obj. číslo	Pro použití s	Váha [g]	Balení [ks]
GAE317-11D	004656310	CEM450(E)+RE317D-420	253	1
GAE407-1D	004656311	CEM560(E)+RE407D-600	461	1

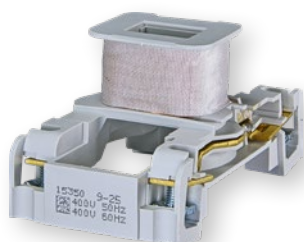
\*1 (ks) referenční kód zahrnuje 3 bars for one 3 pole connection

**Adaptéry pro montáž na DIN lištu**

Typ	Obj. číslo	Pro použití s	Váha [g]	Balení [ks]
BF27D	004641901	RE27D	50	1
BF67.1D	004641902	RE67.1,	95	1
BF67.2D	004641904	RE67.2	95	1
BF117D	004641903	RE117.1D	110	1



## Výměnné ovládací cívky stykačů



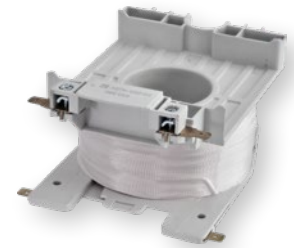
Výměnné ovládací cívky stykačů

Typ	Obj. číslo	Ovládací cívka	Pro použití s	Váha [g]	Balení [ks]
BCAE4-25-24 V-50/60 Hz*	004641810	AC	CEM9 -	65	1
BCAE4-25-48 V-50/60 Hz*	004641811	AC			
BCAE4-25-110 V-50/60 Hz*	004641812	AC			
BCAE4-25-230 V-50/60 Hz*	004641813	AC			
BCAE4-25-400 V-50/60 Hz*	004641814	AC	CEM25	120	
BCCE-25-24 V DC*	004642810	DC			
BCCE-25-48 V DC*	004642811	DC			
BCCE-25-110 V DC*	004642812	DC			
BCCE-25-220 V DC*	004642813	DC	CEM32 -	110	
BCAE-40-24 V-50/60 Hz*	004641820	AC			
BCAE-40-48 V-50/60 Hz*	004641821	AC			
BCAE-40-110 V-50/60 Hz*	004641822	AC			
BCAE-40-230 V-50/60 Hz*	004641823	AC	CEM40	180	
BCAE-40-400 V-50/60 Hz*	004641824	AC			
BCCE-40-24 V DC*	004642820	DC			
BCCE-40-48 V DC*	004642821	DC			
BCCE-40-110 V DC*	004642822	DC	CEM50 -	140	
BCCE-40-220 V DC*	004642823	DC			
BCAE-105-24 V-50/60 Hz	004641830	AC			
BCAE-105-48 V-50/60 Hz	004641831	AC			
BCAE-105-110 V-50/60 Hz	004641832	AC	CEM105	220	
BCAE-105-230 V-50/60 Hz	004641833	AC			
BCAE-105-400 V-50/60 Hz	004641834	AC			
BCCE-105-24 V DC	004642830	DC			
BCCE-105-48 V DC	004642831	DC	CEM112	235	
BCCE-105-110 V DC	004642832	DC			
BCCE-105-220 V DC	004642833	DC			
BCAE-112-24 V-50/60 Hz	004641840	AC			
BCAE-112-48 V-50/60 Hz	004641841	AC	CEM180	400	
BCAE-112-110 V-50/60 Hz	004641842	AC			
BCAE-112-230 V-50/60 Hz	004641843	AC			
BCAE-112-400 V-50/60 Hz	004641844	AC			
BCAE-180-24 V-50/60 Hz	004641850	AC	CEM250	675	
BCAE-180-48 V-50/60 Hz	004641851	AC			
BCAE-180-110 V-50/60 Hz	004641852	AC			
BCAE-180-230 V-50/60 Hz	004641853	AC			
BCAE-180-400 V-50/60 Hz	004641854	AC	CEM250	675	
BCAE-250-24 V-50/60 Hz	004641860	AC			
BCAE-250-48 V-50/60 Hz	004641861	AC			
BCAE-250-110 V-50/60 Hz	004641862	AC			
BCAE-250-230 V-50/60 Hz	004641863	AC	CEM250	675	
BCAE-250-400 V-50/60 Hz	004641864	AC			

\* Ve stykači s AC cívkou lze použít pouze AC cívky & ve stykači s DC cívkou lze použít pouze DC cívky (mají jiný rozměr).

**Výměnné ovládací cívky stykačů**

Typ	Obj. číslo	Ovládací cívka	Pro použití s	Váha [g]	Balení [ks]
BCEE-150E-28 V	004646044	AC/DC	CEM112E - CEM150E	235	1
BCEE-150E-130 V	004646045				
BCEE-150E-250 V	004646046				
BCEE-150E-415 V	004646047				
BCEE-180E-28 V	004646048		CEM180E	400	
BCEE-180E-130 V	004646049				
BCEE-180E-250 V	004646050				
BCEE-180E-415 V	004646051				
BCEE-300E-28 V	004646052		CEM250E - CEM300E	670	
BCEE-300E-130 V	004646053				
BCEE-300E-250 V	004646054				
BCEE-300E-415 V	004646055				
BCEE-560E 255V-AC/DC	004656322	CEM450E - CEM560E	1360	1/16	

**Elektronické moduly pro cívky BCEE**

Typ	Obj. číslo	Ovládací cívka	Pro použití s	Váha [g]	Balení [ks]
MEE-300 28V-AC/DC	004646070	AC/DC	BCEE-150E-28 V, BCEE-180E-28 V, BCEE-300E-28 V	96	1
MEE-300 110V-AC/DC	004646072		BCEE-150E-130 V, BCEE-180E-130 V, BCEE-300E-130 V		
MEE-300 250V-AC/DC	004646073		BCEE-150E-250 V, BCEE-180E-250 V, BCEE-300E-250 V		
MEE-300 415V-AC/DC	004646074		BCEE-150E-415 V, BCEE-180E-415 V, BCEE-300E-415 V		
MEE-560 255V-AC/DC	004656321		BCEE-560E-255V		

