

Příslušenství

Vnitřní příslušenství



NA2



PS2

Podpěťová spoušť pro EB2, ED2 125-630

	Obj. číslo	Popis	Póly	Balení [ks]
NA2 125-630AF AC200-240V	004671153	200-240 V AC	3, 4	1/1
NA2 125-630AF AC380-450V	004671154	380-450 V AC	3, 4	1/1
NA2 125-630AF DC24V	004671155	24 V DC	3, 4	1/1
NA2 125-630AF DC100-120V	004671156	100-120 V DC	3, 4	1/1
NA2 125-630AF DC200-240V	004671157	200-240 V DC	3, 4	1/1

Upozornění: Napěťová spoušť DA a podpěťová spoušť NA nelze namontovat do jednoho zařízení současně.

Vnitřní příslušenství může montovat zákazník.

Podpěťová spoušť pro EB2, ED2 800-1600

	Obj. číslo	Popis	Póly	Balení [ks]
NA2 800-1600AF AC380-415V	004672299	AC 380-415V	3, 4	1/1
NA2 800-1600AF AC220-240V	004672300	AC 220-240 V	3, 4	1/1
NA2 800-1600AF AC415-450V	004672301	AC 415-450 V	3, 4	1/1
NA2 800-1600AF DC24V	004672302	24 V DC	3, 4	1/1
NA2 800-1600AF DC100-120V	004672303	100-120 V DC	3, 4	1/1
NA2 800-1600AF DC200-240V	004672304	200-240 V DC	3, 4	1/1

Upozornění: Napěťová spoušť DA a podpěťová spoušť NA nelze namontovat do jednoho zařízení současně

Podpěťová spoušť pro EB2, ED2 125-630AF - Zpožděná

	Obj. číslo	Popis	Póly	Balení [ks]
NA2 TD 125-630AF AC230-240V	004672341	230-240V AC	3, 4	1/1
NA2 TD 125-630AF AC380-415V	004672342	380-415V AC	3, 4	1/1
NA2 TD 125-630AF AC440-450V	004672343	440-450V AC	3, 4	1/1
NA2 TD 125-630AF DC24V	004672344	24V DC	3, 4	1/1
NA2 TD 125-630AF DC115-120V	004672345	115-120V DC	3, 4	1/1

Upozornění: Napěťová spoušť DA a podpěťová spoušť NA nelze namontovat do jednoho zařízení současně
Zpoždění 500ms

Jednotky se zpožděním se montují zvenku jističe

Podpěťová spoušť pro EB2, ED2 400-630AF - Zpožděná - pouze 4p

	Obj. číslo	Popis	Póly	Balení [ks]
NA2 TD 4p 400-630AF AC230-240V	004672365	230-240V AC	4	1/1
NA2 TD 4p 400-630AF AC380-415V	004672366	380-415V AC	4	1/1
NA2 TD 4p 400-630AF AC440-450V	004672367	440-450V AC	4	1/1
NA2 TD 4p 400-630AF DC24V	004672368	24V DC	4	1/1
NA2 TD 4p 400-630AF DC115-120V	004672369	115-120V DC	4	1/1

Upozornění: Napěťová spoušť DA a podpěťová spoušť NA nelze namontovat do jednoho zařízení současně
Zpoždění 500ms

Jednotky se zpožděním se montují zvenku jističe

Podpětová spoušť pro EB2, ED2 800-1000AF - Zpožděná

	Obj. číslo	Popis	Póly	Balení [ks]
NA2 TD 800-1000AF AC230-240V	004672305	230-240V AC	3, 4	1/1
NA2 TD 800-1000AF AC380-415V	004672306	380-415V AC	3, 4	1/1
NA2 TD 800-1000AF AC440-450V	004672307	440-450V AC	3, 4	1/1
NA2 TD 800-1000AF DC24V	004672308	24V DC	3, 4	1/1
NA2 TD 800-1000AF DC115-120V	004672309	115-120V DC	3, 4	1/1

Upozornění: Napětová spoušť DA a podpětová spoušť NA nelze namontovat do jednoho zařízení současně

Zpoždění 500ms

Jednotky se zpožděním se montují zvenku jističe

Podpětová spoušť pro EB2, ED2 1250-1600AF - Zpožděná

	Obj. číslo	Popis	Póly	Balení [ks]
NA2 TD 1250-1600AF AC230-240V	004672390	230-240V AC	3, 4	1/1
NA2 TD 1250-1600AF AC380-415V	004672391	380-415V AC	3, 4	1/1
NA2 TD 1250-1600AF AC440-450V	004672392	440-450V AC	3, 4	1/1
NA2 TD 1250-1600AF DC24V	004672393	24V DC	3, 4	1/1
NA2 TD 1250-1600AF DC115-120V	004672394	115-120V DC	3, 4	1/1

Upozornění: Napětová spoušť DA a podpětová spoušť NA nelze namontovat do jednoho zařízení současně

Zpoždění 500ms

Jednotky se zpožděním se montují zvenku jističe

Pomocný a výstražný spínač pro EB2, ED2 125-1600 AF

	Obj. číslo	Popis	Póly	Balení [ks]
PS2 125-1600AF - pomocný spínač	004671141	1 CO (přep. kontakt)	3, 4	1/1
PS2-NO 125-1600AF - pomocný spínač - pro větší zátěž	004671142	1 contact, NO	3, 4	1/1
PS2-NC 125-1600AF - pomocný spínač - pro větší zátěž	004671143	1 contact, NC	3, 4	1/1
SS2 125-1600AF - výstražný spínač	004671144	1 CO (přep. kontakt)	3, 4	1/1
SS2-NO 125-1600AF - výstražný spínač - pro větší zátěž	004671145	1 contact, NO	3, 4	1/1
SS2-NC 125-1600AF - výstražný spínač - pro větší zátěž	004671146	1 contact, NC	3, 4	1/1



SS2

Napětová spoušť pro EB2, ED2 125-1000A

	Obj. číslo	Popis	Póly	Balení [ks]
DA2 125-1000AF AC200-240V	004671147	AC200-240V	3, 4	1/1
DA2 125-1000AF AC380-450V	004671148	AC380-450V	3, 4	1/1
DA2 125-1000AF DC24V	004671149	DC24V	3, 4	1/1
DA2 125-1000AF DC48V	004671150	DC48V	3, 4	1/1
DA2 125-1000AF DC100-120V	004671151	DC110-120V	3, 4	1/1
DA2 125-1000AF DC 200-240V	004671152	DC 200-240V	3, 4	1/1
DA2 125-1000AF DC 12V	004671159	12V DC	3, 4	1/1
DA2 125-1000AF AC 24V	004671189	24V AC	3, 4	1/1

Upozornění: Napětová spoušť DA a podpětová spoušť NA nelze namontovat do jednoho zařízení současně



DA2

Napětová spoušť pro EB2, ED2 1250 & 1600A

	Obj. číslo	Popis	Póly	Balení [ks]
DA2 1250-1600AF AC200-240V	004671135	AC200-240V	3, 4	1/1
DA2 1250-1600AF AC380-450V	004671136	AC380-450V	3, 4	1/1
DA2 1250-1600AF DC24V	004671137	DC24V	3, 4	1/1
DA2 1250-1600AF DC48V	004671138	DC48V	3, 4	1/1
DA2 1250-1600AF DC100-120V	004671139	DC110-120V	3, 4	1/1
DA2 1250-1600AF DC 200-240V	004671140	DC 200-240V	3, 4	1/1
DA2 1250-1600AF AC 24V	004671190	24V AC	3, 4	1/1

Upozornění: Napětová spoušť DA a podpětová spoušť NA nelze namontovat do jednoho zařízení současně

Externí příslušenství



PSPSS / PSHUV



PIO



ZB2 Straight



M02



IP3X R02

Příslušenství pro EB2, ED2 125-1600 AF

	Obj. kód	Póly	Balení [ks]
PSPSS 125-630AF - zástrčka pro pomocný a výstražný spínač	004671457	3, 4	1/1
PSHUV 125-630AF - zástrčka pro napětovou a podpětovou spoušť	004671458	3, 4	1/1
PIO 125-1000AF - soket pro vnitřní příslušenství	004671459	3, 4	1/1
MW cable 1m - kabel pro mechanický zámeček MW	004671178	3, 4	1/1
MW cable 1,5m - kabel pro mechanický zámeček MW	004671179	3, 4	1/1
OCR checker 200-240V AC	004672310	3, 4	1/1
PZ 125-630AF - závlačka k plombování krytů svorkovnic	004672400	3, 4	1/1

Připojovací příslušenství pro EB2, ED2 125

	Obj. kód	Póly	Balení [ks]
ZB2 125/3 - prodlužovací přípojnice - rovné	004671161	3	3
ZB2 125/4 - prodlužovací přípojnice - rovné	004671162	4	3
SP2 125/3 - kabelové svorky	004671163	3	4
SP2 125/4 - kabelové svorky	004671164	4	4
RC2 125/3 - sada pro zadní připojení	004671187	3	3
RC2 125/4 - sada pro zadní připojení	004671188	4	4

Motorové pohony pro EB2, ED2 125

	Obj. kód	Póly	Balení [ks]
M02 125 AC230-240V	004671165	3, 4	1
M02 125 AC100-110V	004671311	3, 4	1
M02 125 DC24V	004671313	3, 4	1
M02 125 DC48V	004671314	3, 4	1
M02 125 DC100V	004671315	3, 4	1
M02 125 AC230-240V, reset	004671166	3, 4	1
M02 125 AC100-110V, reset	004671316	3, 4	1
M02 125 DC24V, reset	004671318	3, 4	1
M02 125 DC48V, reset	004671319	3, 4	1
M02 125 DC100V, reset	004671320	3, 4	1
M02 125 DC220V, reset	004671327	3, 4	1

Rukojeti a dveřní příruba pro EB2, ED2 125

	Obj. kód	Póly	Balení [ks]
PR2 125-250 - dveřní příruba	004671167	3, 4	1
PR2 - mot 125-250 - dveřní příruba	004671472	3, 4	1
IP3X, R02 125 - rukojeť pro přímé ovládání (černá)	004671168	3, 4	1
IP3X, R02 125 - rukojeť pro přímé ovládání (černá, na zámeček)	004671169	3, 4	1
IP3X, R02 125 - rukojeť pro přímé ovládání (červená)	004671321	3, 4	1
IP3X, R02 125 - rukojeť pro přímé ovládání (červená, na zámeček)	004671322	3, 4	1
IP55, R02 125P - rukojeť pro montáž na panel (černá)	004671170	3, 4	1
IP65, R02 125P - rukojeť pro montáž na panel (černá, na zámeček)	004671171	3, 4	1
IP55, R02 125P - rukojeť pro montáž na panel (červená)	004671323	3, 4	1
IP65, R02 125P - rukojeť pro montáž na panel (červená, na zámeček)	004671324	3, 4	1

Ovládací rukojeť lze uzamknout v poloze OFF (vypnuto)

Mechanické blokování pro EB2, ED2 125

	Obj. kód	Póly	Balení [ks]
MS 125 3P - posuvné mech. blok. pro 3-pól (nelze použít MO a RO)	004671172	3	1
MS 125 4P - posuvné mech. blok. pro 4-pól (nelze použít MO a RO)	004671173	4	1
MLR 125 - propojovací mech. blok., pravý (lze použít MO a RO)	004671174	3, 4	1
MLL 125 3p - propojovací mech. blok., levý (lze použít MO a RO)	004671175	3	1
MLL 125 4p - propojovací mech. blok., levý (lze použít MO a RO)	004671176	4	1
MW 125 mech.- kabelové mech. blok. (lze použít MO a RO)	004671177	3, 4	1

Konfigurace pro propojovací mech. blok.; MLR (pravý) + MLL (levý) (3p nebo 4p - dle jističe)

Konfigurace pro kabelové mech. blok.; 2x MW_mech. + MW_kabel



MLR+MLL

Kryty a adaptéry pro EB2, ED2 125

	Obj. kód	Póly	Balení [ks]
OCR 125 & 250 - plombovací kryt nastavení hodnot	004671160	3, 4	1
ZA2 125-250 - ruční zámek	004671180	3, 4	1
PZ 125-630AF - závlačka k plombování krytů svorkovnic	004672400	3, 4	1
PRS2 125/3 - ochranný kryt, přední	004671181	3	1
PRS2 125/4 - ochranný kryt, přední	004671182	4	1
PRS2-SP 125/3 - ochranný kryt pro kabelové svorky	004671183	3	1
PRS2-SP 125/4 - ochranný kryt pro kabelové svorky	004671184	4	1
PRS2-NPF 125/3 - ochranný kryt, plug-in	004671473	3	1
PRS2-NPF 125/4 - ochranný kryt, plug-in	004671474	4	1
IZ2 125 - mezipólová přepážka	004671185	3, 4	1
DIN 125 & 250 - adaptér na DIN lištu	004671186	3, 4	1



DIN 125, 250



PRS2

Montážní moduly pro EB2, ED2 125

	Obj. kód	Póly	Balení [ks]
NPF 125 3p - montážní modul (pevná část)	004671451	3	1
NPF 125 4p - montážní modul (pevná část)	004671452	4	1
NPI 125 3p - redukce montážního modulu	004671453	3	1
NPI 125 4p - redukce montážního modulu	004671454	4	1
SK3 125 3p - prodlužovací díl pevného modulu	004671455	3	3
SK3 125 4p - prodlužovací díl pevného modulu	004671456	4	4

- základní konfigurace: pevná část modulu + redukce modulu

- prodlužovací díl pevného modulu se používá, když je pevná část modulu montována pod panel, nikoliv v normální instalaci

- pokud je použito další příslušenství, jsou vyžadovány příslušené zástrčky a sokety (PSPSS, PSHUV a PIO)



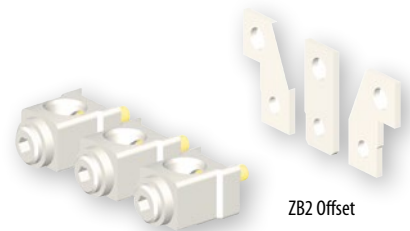
NPF



NPI

Připojovací příslušenství pro EB2, ED2 160 a EB2, ED2 250

	Obj. kód	Póly	Balení [ks]
ZB2 250/3 - prodlužovací přípojnice - vyhnuté	004671191	3	3
ZB2 250/4 - prodlužovací přípojnice - rovné	004671192	4	4
ZB2 250/3 - prodlužovací přípojnice - rovné	004671325	3	3
SP2 250/3 - kabelové svorky	004671193	3	3
SP2 250/4 - kabelové svorky	004671194	4	4
RC2 250/3S-L - sada pro zadní připojení	004671477	3	3
RC2 250/3E - sada pro zadní připojení	004671478	3	3
RC2 250/4S-L - sada pro zadní připojení	004671479	4	4
RC2 250/4E - sada pro zadní připojení	004671480	4	4
DA-60/250/3/FE-5 - 3p adaptér na přípojnice	001696162	3	1
DA-60/250/4/FE-5 - 4p adaptér na přípojnice	001696163	4	1



ZB2 Offset

SP2



RC2



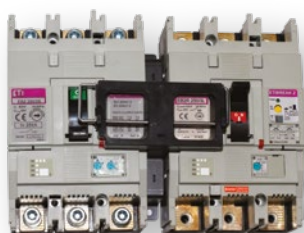
DA-60



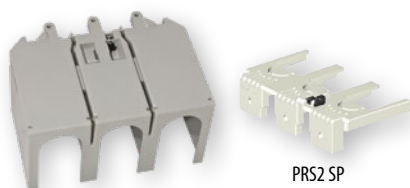
M02



IP3X R02



MS



PRS2

PRS2 SP

Motorové pohony pro EB2, ED2 160 a EB2, ED2 250

	Obj. kód	Póly	Balení [ks]
M02 250 AC230-240V	004671195	3, 4	1
M02 250 AC100-110V	004671331	3, 4	1
M02 250 DC24V	004671333	3, 4	1
M02 250 DC48V	004671334	3, 4	1
M02 250 DC100V	004671335	3, 4	1
M02 250, AC230-240, reset	004671196	3, 4	1
M02 250 AC100-110V, reset	004671336	3, 4	1
M02 250 DC24V, reset	004671338	3, 4	1
M02 250 DC48V, reset	004671339	3, 4	1
M02 250 DC100V, reset	004671340	3, 4	1
M02 250 DC 200-220V, reset	004671328	3, 4	1

Rukojeti a dveřní příruba pro EB2, ED2 160 a EB2, ED2 250

	Obj. kód	Póly	Balení [ks]
PR2 125-250 - dveřní příruba	004671167	3, 4	1
PR2 - mot 125-250 - dveřní příruba	004671472	3, 4	1
IP3X, R02 250 - rukojeť pro přímé ovládání (černá)	004671197	3, 4	1
IP3X, R02 250 - rukojeť pro přímé ovládání (černá, na zámek)	004671198	3, 4	1
IP3X, R02 250 - rukojeť pro přímé ovládání (červená)	004671341	3, 4	1
IP3X, R02 250 - rukojeť pro přímé ovládání (červená, na zámek)	004671342	3, 4	1
IP55, R02 250P - rukojeť pro montáž na panel (černá)	004671199	3, 4	1
IP65, R02 250P - rukojeť pro montáž na panel (černá)	004671200	3, 4	1
IP55, R02 250P - rukojeť pro montáž na panel (červená)	004671343	3, 4	1
IP65, R02 250P - rukojeť pro montáž na panel (červená)	004671344	3, 4	1

Ovládací rukojeť lze uzamknout v poloze OFF (vypnuto)

Mechanické blokování pro EB2, ED2 160 a EB2, ED2 250

	Obj. kód	Póly	Balení [ks]
MS 250 3P - posuvné mech. blok. pro 3-pól (nelze použít MO a RO)	004671201	3	1
MS 250 4P - posuvné mech. blok. pro 4-pól (nelze použít MO a RO)	004671202	4	1
MLR 250 - propojovací mech. blok., pravý (lze použít MO a RO)	004671203	3, 4	1
MLL 250 3p - propojovací mech. blok., levý (lze použít MO a RO)	004671204	3	1
MLL 250 4p - propojovací mech. blok., levý (lze použít MO a RO)	004671205	4	1
MW 250 mech.- kabelové mech. blok. (lze použít MO a RO)	004671206	3, 4	1

Konfigurace pro propojovací mech. blok.; MLR (pravý) + MLL (levý) (3p nebo 4p - dle jističe)

Konfigurace pro kabelové mech. blok.; 2x MW_mech. + MW_kabel

Kryty a adaptéry pro EB2, ED2 160 a EB2, ED2 250

	Obj. kód	Póly	Balení [ks]
OCR 125 & 250 - plombovací kryt nastavení hodnot	004671160	3, 4	1
ZA2 125-250 - ruční zámek	004671180	3, 4	1
PZ 125-630AF - závlačka k plombování krytů svorkovnic	004672400	3, 4	1
PRS2 250/3 - ochranný kryt, přední	004671207	3	1
PRS2 250/4 - ochranný kryt, přední	004671208	4	1
PRS2-SP 250/3 - ochranný kryt pro kabelové svorky	004671209	3	1
PRS2-SP 250/4 - ochranný kryt pro kabelové svorky	004671210	4	1
PRS2-NPF 250/3 - ochranný kryt, plug-in	004671475	3	1
PRS2-NPF 250/4 - ochranný kryt, plug-in	004671476	4	1
DIN 125 & 250 - adaptér na DIN lištu	004671186	3, 4	1

Příslušenství

Montážní moduly pro EB2, ED2 160 a EB2, ED2 250

	Obj. kód	Póly	Balení [ks]
IZ2 250 - mezipólová přepážka	004671211	3, 4	1
Lateral block, LTBL 250, left	004671212	3, 4	1
Lateral block, LTBR 250, right	004671213	3, 4	1
NPF 250 3p - montážní modul (pevná část)	004671460	3	1
NPF 250 4p - montážní modul (pevná část)	004671461	4	1
NPI 250 3p - redukce mont. modulu pro EB2 160/3S, 250/3L_S	004671462	3	1
NPI 250 4p - redukce mont. modulu pro EB2 160/4S, 250/4L_S	004671463	4	1
NPI 250_E 3p - redukce mont. modulu pro EB2 250/3E	004671485	3	1
NPI 250_E 4p - redukce mont. modulu pro EB2 250/4E	004671486	4	1
SK3 250 3p - prodlužovací díl pevného modulu	004671464	3	set = 3 ks
SK4 250 4p - prodlužovací díl pevného modulu	004671465	4	set = 4 ks

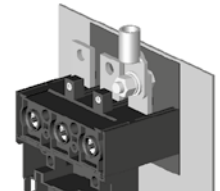
- základní konfigurace: pevná část modulu + redukce modulu

- prodlužovací díl pevného modulu se používá, když je pevná část modulu montována pod panel, nikoliv v normální instalaci

- pokud je použito další příslušenství, jsou vyžadovány příslušné zástrčky a sokety (PSPSS, PSHUV a PIO)



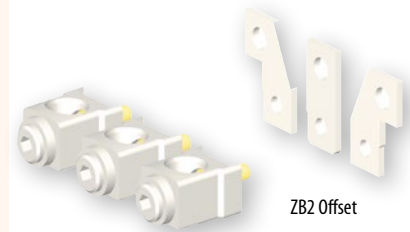
IZ2



SK3

Připojovací příslušenství pro EB2, ED2 400 a EB2, ED2 630

	Obj. kód	Póly	Balení [ks]
ZB2 400/3 - prodlužovací přípojnice - vyhnuté	004671221	3	set = 3 ks
ZB2 400/4 - prodlužovací přípojnice - vyhnuté	004671222	4	set = 4 ks
ZB2 400/3 - prodlužovací přípojnice - rovné	004671326	3	set = 3 ks
ZB2 630/3 - prodlužovací přípojnice - rovné	004671223	3	set = 3 ks
ZB2 ZB2 630/3 - prodlužovací přípojnice - vyhnuté	004671220	3	set = 3 ks
ZB2 630/4 - prodlužovací přípojnice - vyhnuté	004671224	4	set = 4 ks
SP2 400/3 - kabelové svorky	004671225	3	set = 3 ks
SP2 400/4 - kabelové svorky	004671226	4	set = 4 ks
RC2 400/3 - sada pro zadní připojení	004671247	3	3
RC2 400/4 - sada pro zadní připojení	004671248	4	4
RC2 630/3 - sada pro zadní připojení	004671249	3	3
RC2 630/4 - sada pro zadní připojení	004671250	4	4



ZB2 Offset

SP2



RC2

Motorové pohony pro EB2, ED2 400 a EB2, ED2 630

	Obj. kód	Póly	Balení [ks]
M02 630, AC100-240V	004671227	3, 4	1
M02 630 DC24V	004671441	3, 4	1
M02 630 DC100-120V	004671442	3, 4	1
M02 630, AC100-240V, reset	004671228	3, 4	1
M02 630 DC24V, reset	004671443	3, 4	1
M02 630 DC100-120V, reset	004671444	3, 4	1
M02 630 DC200-220V, reset	004671329	3, 4	1



M02

Příslušenství pro EB2, ED2 400 a EB2, ED2 630

	Obj. kód	Póly	Balení [ks]
IP3X, R02 630 - rukojeť pro přímé ovládání (černá)	004671229	3, 4	1
IP3X, R02 630 - rukojeť pro přímé ovládání (černá, na zámek)	004671230	3, 4	1
IP3X, R02 630 - rukojeť pro přímé ovládání (červená)	004671445	3, 4	1
IP3X, R02 630 - rukojeť pro přímé ovládání (červená, na zámek)	004671446	3, 4	1
IP55, R02 630 P - rukojeť pro montáž na panel (černá)	004671231	3, 4	1
IP65, R02 630 P - rukojeť pro montáž na panel (černá)	004671232	3, 4	1
IP55, R02 630 P - rukojeť pro montáž na panel (červená)	004671447	3, 4	1
IP65, R02 630 P - rukojeť pro montáž na panel (červená)	004671448	3, 4	1

Ovládací rukojeť lze uzamknout v poloze OFF (vypnuto)



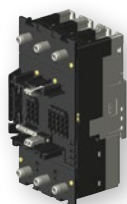
IP55, R02P



MW



PRS2



NPI



ZB2 Straight

Mechanické blokování pro EB2, ED2 400 a EB2, ED2 630

	Obj. kód	Póly	Balení [ks]
MS 630 3P - posuvné mech. blok. pro 3-pól (nelze použít MO a RO)	004671233	3	1
MS 630 4P - posuvné mech. blok. pro 4-pól (nelze použít MO a RO)	004671234	4	1
MLR 630 - propojovací mech. blok., pravý (lze použít MO a RO)	004671235	3, 4	1
MLL 630 3p - propojovací mech. blok., levý (lze použít MO a RO)	004671236	3	1
MLL 630 4p - propojovací mech. blok., levý (lze použít MO a RO)	004671237	4	1
MW 630 mech.- kabelové mech. blok. (lze použít MO a RO)	004671238	3, 4	1

Konfigurace pro propojovací mech. blok.; MLR (pravý) + MLL (levý) (3p nebo 4p - dle jističe)

Konfigurace pro kabelové mech. blok.; 2x MW_mech. + MW_kabel

Kryty a jiné pro EB2, ED2 400 a EB2, ED2 630

	Obj. kód	Póly	Balení [ks]
ZA2 400/1000 - ruční zámek	004671239	3, 4	1
PZ 125-630AF - závlačka k plombování krytů svorkovnic	004672400	3, 4	1
PRS2 630/3 - ochranný kryt, přední	004671240	3	1
PRS2 630/4 - ochranný kryt, přední	004671241	4	1
PRS2-SP 630/3 - ochranný kryt pro kabelové svorky	004671242	3	1
PRS2-SP 630/4 - ochranný kryt pro kabelové svorky	004671243	4	1
IZ2 400-1600 - mezipólová přepážka	004671244	3, 4	1
LTBL 400-1000 - postranní blok, levý	004671245	3, 4	1
LTBR 400-1000 - postranní blok, pravý	004671246	3, 4	1
PR2 400-630 - dveřní příruba	004671449	3, 4	1

Montážní moduly pro EB2, ED2 400 a EB2, ED2 630

	Obj. kód	Póly	Balení [ks]
NPF 400-630 3p - montážní modul (pevná část)	004671466	3	1
NPF 400-630 4p - montážní modul (pevná část)	004671467	4	1
NPI 400-630AF - 400A 3p - redukce montážního modulu	004671468	3	1
NPI 400-630AF - 400A 4p - redukce montážního modulu	004671469	4	1
NPI 400-630AF - 630A 3p - redukce montážního modulu	004671487	3	1
NPI 400-630AF - 630A 4p - redukce montážního modulu	004671488	4	1
SK3 400-630 3p - prodlužovací díl pevného modulu	004671470	3	set = 3 ks
SK4 400-630 4p - prodlužovací díl pevného modulu	004671471	4	set = 4 ks

- Pro 630A redukci je maximální jmenovitý proud 504A při 50°C a 535,5A při 30°C a 40°C

- základní konfigurace: pevná část modulu + redukce modulu

- prodlužovací díl pevného modulu se používá, když je pevná část modulu montována pod panel, nikoliv v normální instalaci

- pokud je použito další příslušenství, jsou vyžadovány příslušné zástrčky a sokety (PSPSS, PSHUV a PIO)

Připojovací příslušenství pro EB2, ED2 800

	Obj. kód	Póly	Balení [ks]
ZB2 S800-630/3 - prodlužovací přípojnice - rovné	004672320	3	set = 3 ks
ZB2 S800-630/4 - prodlužovací přípojnice - rovné	004672321	4	set = 4 ks
ZB2 S800-800/3 - prodlužovací přípojnice - rovné	004672322	3	set = 3 ks
ZB2 S800-800/4 - prodlužovací přípojnice - rovné	004672323	4	set = 4 ks

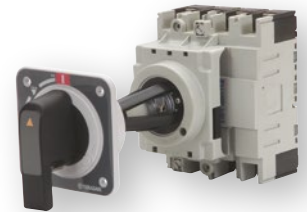
Příslušenství

Motorové pohony pro EB2, ED2 800 a EB2, ED2 1000

	Obj. kód	Póly	Balení [ks]
MO2 800-1000, AC100-240V	004672324	3, 4	1
MO2 800-1000 DC24-48V	004672325	3, 4	1
MO2 800-1000 DC100-120V	004672326	3, 4	1

Rukojeti pro EB2, ED2 800 a EB2, ED2 1000

	Obj. kód	Póly	Balení [ks]
RO2 800-1000 - rukojeť pro přímé ovládání (černá)	004672327	3, 4	1
RO2 800-1000 - rukojeť pro přímé ovládání (černá, na zámek)	004672328	3, 4	1
RO2 800-1000 - rukojeť pro přímé ovládání (červená)	004672329	3, 4	1
RO2 800-1000 - rukojeť pro přímé ovládání (červená, na zámek)	004672330	3, 4	1
RO2 800-1000 P - rukojeť pro montáž na panel (černá)	004672331	3, 4	1
RO2 800-1000 P - rukojeť pro montáž na panel (červená)	004672332	3, 4	1

Door mounted handle
(door interlock handle)

Mechanické blokování pro EB2, ED2 800 a EB2, ED2 1000

	Obj. kód	Póly	Balení [ks]
MS 800 3P - posuvné mech. blok. pro 3-pól (nelze použít MO a RO)	004672333	3	1
MS 800 4P - posuvné mech. blok. pro 4-pól (nelze použít MO a RO)	004672334	4	1
MLR 800-1000 - propojovací mech. blok., pravý (lze použít MO a RO)	004672335	3, 4	1
MLL 800-1000 3p - propojovací mech. blok., levý (lze použít MO a RO)	004672336	3	1
MLL 800-1000 4p - propojovací mech. blok., levý (lze použít MO a RO)	004672337	4	1
MW 800-1000 mech.- kabelové mech. blok. (lze použít MO a RO)	004672338	3, 4	1

Konfigurace pro propojovací mech. blok.; MLR (pravý) + MLL (levý) (3p nebo 4p - dle jističe)

Konfigurace pro kabelové mech. blok.; 2x MW_mech. + MW_kabel



MW_cable

Kryty a jiné pro EB2, ED2 800 a EB2, ED2 1000

	Obj. kód	Póly	Balení [ks]
ZA2 400/1000 - ruční zámek	004671239	3, 4	1
PRS2 800-1000/3 - ochranný kryt, přední	004672339	3	1
PRS2 800-1000/4 - ochranný kryt, přední	004672340	4	1
I22 400-1600 - mezipólová přepážka	004671244	3, 4	1
LTBL 400-1000 - postranní blok, levý	004671245	3	1
LTBR 400-1000 - postranní blok, pravý	004671246	4	1



PRS2

Montážní moduly pro EB2, ED2 800

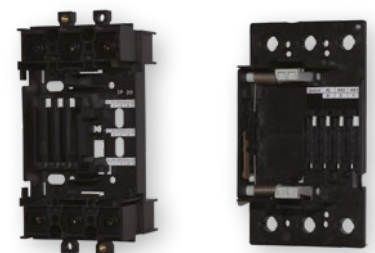
	Obj. kód	Póly	Balení [ks]
NPF 800/3 3p AB - montážní modul (pevná část)	004672402	3	1
NPF 800/4 4p AB - montážní modul (pevná část)	004672404	4	1
NPI 800/3 3p - redukce montážního modulu	004672405	3	1
NPI 800/4 4p - redukce montážního modulu	004672406	4	1
ZB2 800/3 NPF - 3 ploché přípojnice pro mont. modul	004672407	3	set = 3 ks
ZB2 800/4 NPF - 4 ploché přípojnice pro mont. modul	004672408	4	set = 4 ks
PSPSS 800-1000AF - zástrčka pro pom. a výstražný spínač	004671491	3, 4	1
PSHUV 800-1000AF - zástrčka pro napět. a podpět. spoušť	004671492	3, 4	1

- základní konfigurace: pevná část modulu + redukce modulu

- prodlužovací díl pevného modulu se používá, když je pevná část modulu montována pod panel, nikoliv v normální instalaci

- pokud je použito další příslušenství, jsou vyžadovány příslušené zástrčky a sokety (PSPSS, PSHUV a PIO)

- "AB" je vhodné i pro přípojnice



NPF

NPI



Rukojeť pro přímé ovládání

Motorové pohony pro EB2, ED2 1250 a EB2, ED2 1600

	Obj. kód	Póly	Balení [ks]
MO2 1250-1600, AC240V	004672350	3, 4	1
MO2 1250-1600 DC24-48V	004672351	3, 4	1
MO2 1250-1600 DC100-110V	004672352	3, 4	1

Rukojeti pro EB2, ED2 1250 a EB2, ED2 1600

	Obj. kód	Póly	Balení [ks]
RO2 1250-1600 - rukojeť pro přímé ovládání (černá)	004672353	3, 4	1
RO2 1250-1600 - rukojeť pro přímé ovládání (černá, na zámek)	004672354	3, 4	1
RO2 1250-1600 - rukojeť pro přímé ovládání (červená)	004672355	3, 4	1
RO2 1250-1600 - rukojeť pro přímé ovládání (červená, na zámek)	004672356	3, 4	1
RO2 1250-1600 P - rukojeť pro montáž na panel (černá)	004672357	3, 4	1
RO2 1250-1600 P - rukojeť pro montáž na panel (červená)	004672358	3, 4	1

Mechanické blokování pro EB2, ED2 1250

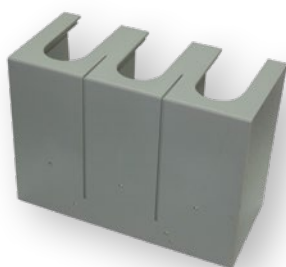
	Obj. kód	Póly	Balení [ks]
MS 1250 3P - posuvné mech. blok. pro 3-pól (nelze použít MO a RO)	004672359	3	1
MS 1250 4P - posuvné mech. blok. pro 4-pól (nelze použít MO a RO)	004672360	4	1

Montážní moduly pro EB2, ED2 1250

	Obj. kód	Póly	Balení [ks]
NPF 1250/3 3p - montážní modul (pevná část)	004672411	3	1
NPF 1250/4 4p - montážní modul (pevná část)	004672412	4	1
NPI 1250/3 3p - redukce montážního modulu	004672413	3	1
NPI 1250/4 4p - redukce montážního modulu	004672414	4	1
1250A pomocná svorka	004672415	3, 4	1

- Jistič s montážním modulem musí být sestaven již ve výrobě.

- Lze použít maximálně 3 pomocné svorky, každá má 5 možných připojení



Ochranný kryt

Příslušenství pro EB2, ED2 1250

	Obj. kód	Póly	Balení [ks]
PRS2 1250/3 - ochranný kryt, přední	004672361	3	1
PRS2 1250/4 - ochranný kryt, přední	004672362	4	1
IZ2 400-1600 - mezipólová přepážka	004671244	3, 4	3/4