

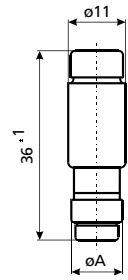
Poistkové vložky D0

Technické údaje

Menovité napätie U_n	400 Va.c., 250 Vd.c.
Menovitý prúd I_n	D01 2 - 16 A, D02 20 - 63 A, D03 80 - 100 A
Odpájací výkon pri 1,1 U_n	50 kA a.c. $\cos \phi = 0,1$ 8 kA d.c. $T = 15$ ms
Tavné charakteristiky	gG
Normy	DIN EN 60269-1, IEC 60269-1:2005-04 (VDE 0636 Teil 10): 1999-11 DIN EN 60269-3, IEC 60269-3:2003 (VDE 0636 Teil 30): 1995-12 DIN EN 60269-3-1, IEC 60269-3-1: 2004-07 (VDE 0636 Teil 301): 1998-01 DIN VDE 0635/02.84

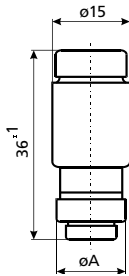
D01 gG pre poist. spodky E 14

I_n [A]	rozmer $\varnothing A$
2	7,3
4	7,3
6	7,3
10	8,5
13	8,5
16	9,7



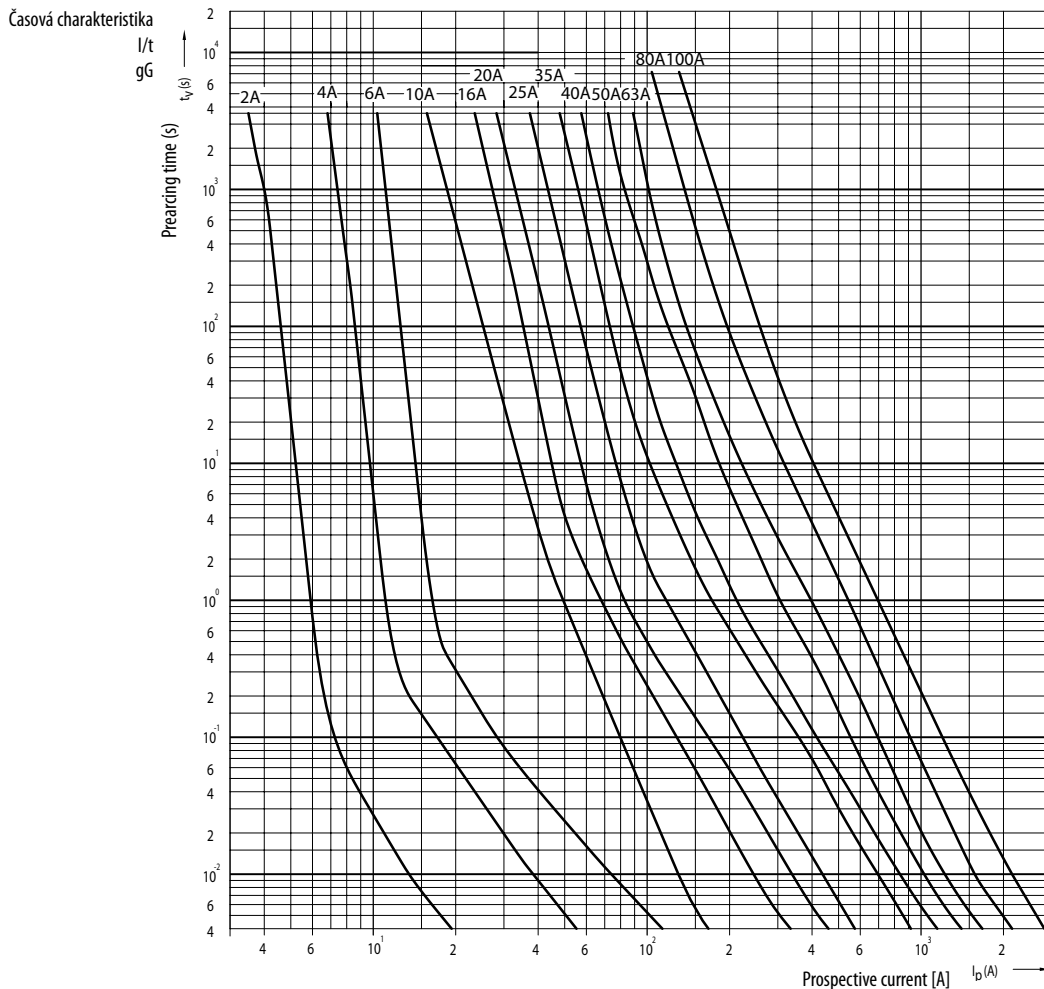
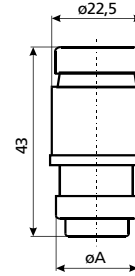
D02 gG pre poist. spodky E 18

I_n [A]	rozmer $\varnothing A$
20	10,9
25	12,1
32	13,3
35	13,3
40	13,3
50	14,5
63	15,9

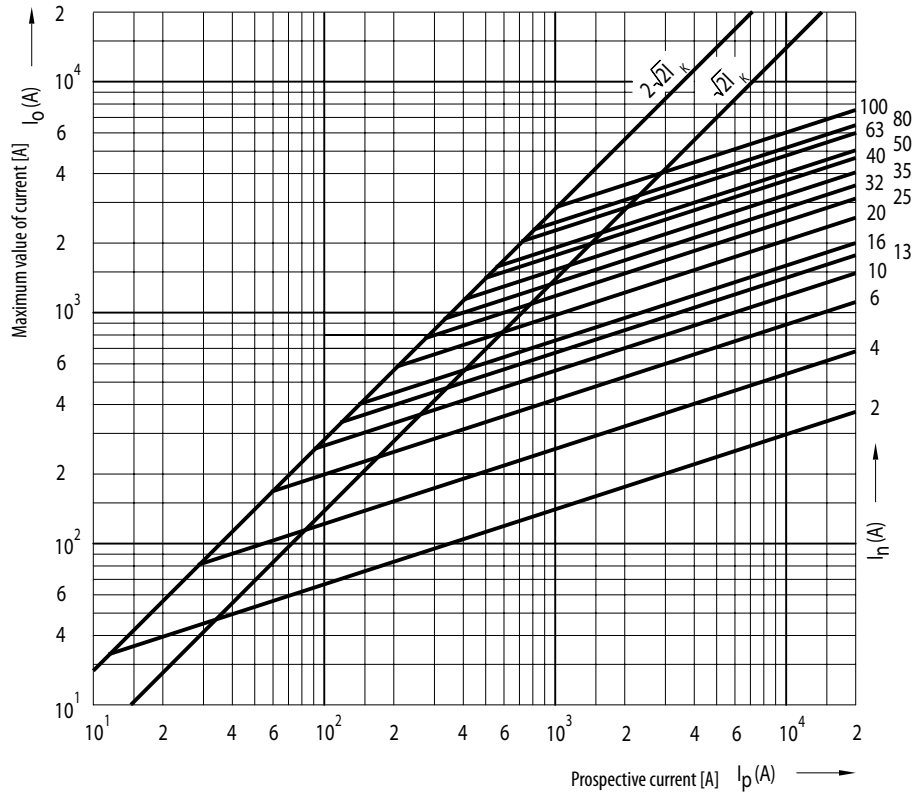


D03 gG pre poist. spodky M 30 x 2

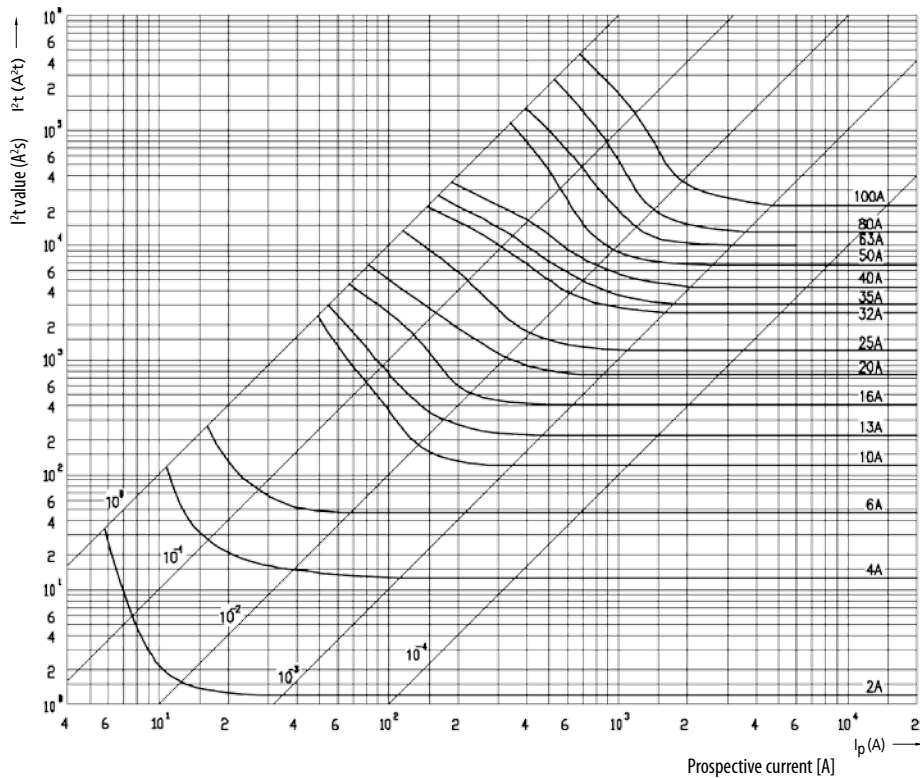
I_n [A]	rozmer $\varnothing A$
80	21,4
100	21,4



Skratová charakteristika



Tavná charakteristika I^2t



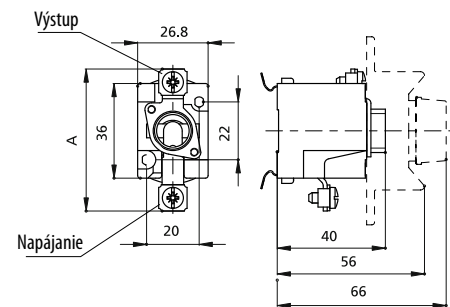
Keramické poistkové spodky

Technické údaje

Menovité napätie U_n	400 V a.c.
Menovitý prúd I_n	D01 16 A, D02 63 A
Prierez pripojovacích vodičov	D01 1 - 4 mm ² D02 1,5 - 25 mm ²
Pripojenie	so skrutkou +- PZ
Normy	IEC 60269, EN 60269, DIN VDE 0636, SIST EN 60269

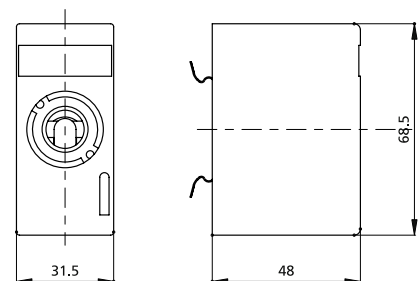
1-pólové poistkové spodky D0

typ	kontakty		prierez spojov. vedenia [mm ²]	rozmer A [mm]
	výstup	zdroj		
D01N - K			1,5 - 4	53
D01V - K			1,5 - 4	53
D02N - K			2,5 - 25	57
D02V - K			2,5 - 25	57
D02N M5 - K			2,5 - 25	57
D02V M5 - K			2,5 - 25	57
D01N			1,5 - 4	53
D01V			1,5 - 4	53
D02N			2,5 - 25	57
D02V			2,5 - 25	57
D02N M5			2,5 - 25	57
D02V M5			2,5 - 25	57



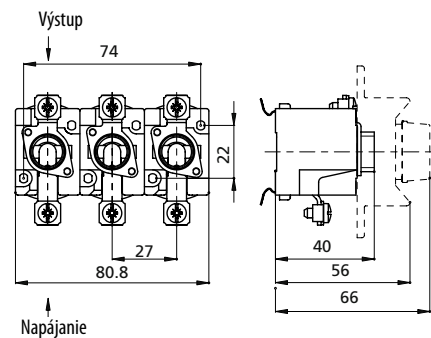
1-pólové poistkové spodky D0 - U

typ	kontakty		prierez spojov. vedenia [mm ²]
	výstup	zdroj	
D01 U			1,5 - 4
D02 U			2,5 - 25

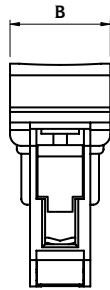
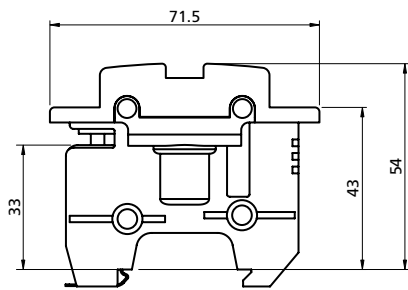


3-pólyfuse base D0

typ	connections		prierez spojov. vedenia [mm ²]	rozmer A [mm]
	výstup	zdroj		
D01N/3 - K			1,5 - 4	53
D01V/3 - K			1,5 - 4	53
D02N/3 - K			2,5 - 25	57
D02V/3 - K			2,5 - 25	57
D02N/3 M5 - K			2,5 - 25	57
D02V/3 M5 - K			2,5 - 25	57
D01N/3			1,5 - 4	53
D01V/3			1,5 - 4	53
D02N/3			2,5 - 25	57
D02V/3			2,5 - 25	57
D02N/3 M5			2,5 - 25	57
D02V/3 M5			2,5 - 25	57

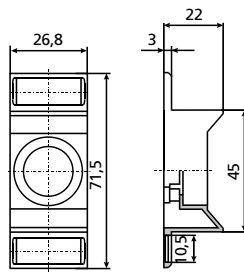


Plastové poistkové spodky PPD01 a PPD02

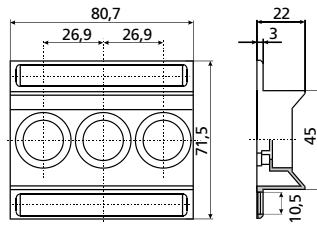


typ	B [mm]
1p	26,8
3p	80,4

Ochranný kryt



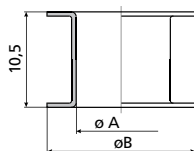
D01, D02



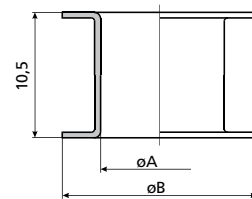
D01/3, D02/3

Kalibračné časti

V D01 pre poist. spodky E 14		
l_n [A]	rozmer	
	$\varnothing A$	$\varnothing B$
2	7,9	12
4	7,9	12
6	7,9	12
10	9,1	12

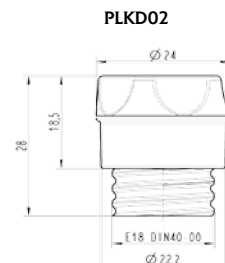
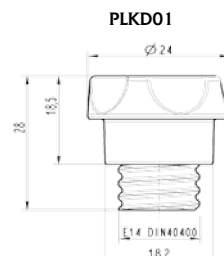
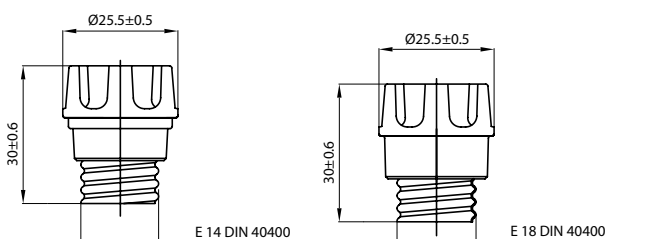


V D02 pre poist. spodky E 18		
l_n [A]	rozmer	
	$\varnothing A$	$\varnothing B$
2*	7,9	16,6
4*	7,9	16,6
6*	7,9	16,6
10*	9,1	16,6
16*	10,3	16,6
20	11,5	16,6
25	12,7	16,6
35	13,9	16,6
50	15,1	16,6

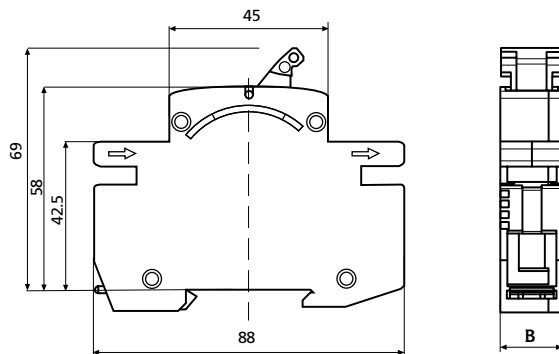


*Použitie: pre poistkové vložky D01 a poistkové spodky D02.

Poistková hlavica D0



Poistkový odpínač VLD01



Technické údaje:

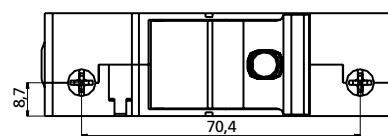
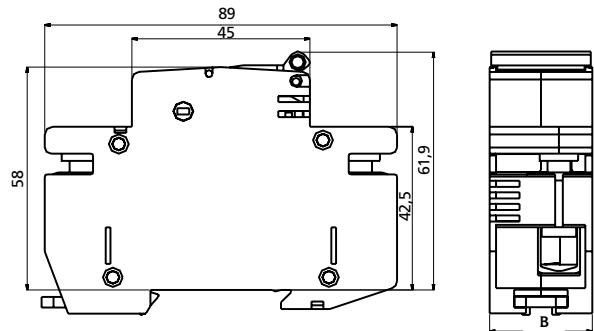
Menovité napätie U_n	230 V, 230/400 V, 400 Va.c.
Menovitý prúd I_n	2-6 A, 10 A, 13 A, 16 A
Menovitá frekvencia f_n	45-62 Hz
Kategória použitia	AC-22 A
Mechanická životnosť	10.000 cyklov
Elektrická životnosť	1500 cyklov
Počet pólov	1p, 1p+N, 2p, 3p, 3p+N
Normy	VDE 0638, DIN 43880
Pripojenie	25 mm ²

typ	B [mm]
1p	17,5
1p+N	35
2p	35
3p	52,5
3p+N	70

Poistkový odpínač STVD02

Technické údaje:

Počet pólov	1p, 1p+N, 2p, 3p, 3p+N
Menovité napätie	230/400 Va.c., 110 V (2p) d.c.
Menovitý skratový výkon	50 kA
Menovité izolačné napätie	400 V
Men. pulzná napätová odolnosť	6000 V
Kategória použitia podľa DIN VDE 0638	AC 22(63 A), AC 23(35 A), DC 22 (63 A)
Kategória použitia podľa DIN E 60 947-3	AC-22A (63A/400V a.c.), AC-23A (35A/400V a.c.), DC-22B (63A/110V d.c.)
Mechanická životnosť	8.500 cyklov
Elektrická životnosť	1.500 cyklov
Teplota prostredia	-5 °C ... +40 °C
Vlhkosť vzduchu	90 %
Stupeň ochrany	IP 00 podľa DIN 40 050
Normy	VDE 0638 EN 60 947-3, DIN VDE 0113, DIN VDE 0110
Príchatky kontaktov	do 35 mm ² (mnohožilový vodič) so skrútkou +/-
Možnosť plombovania	v ZAP alebo VYP pozícii



typ	B [mm]
1p	26,8
1p+N	53,6
2p	53,6
3p	80,4
3p+N	107,2

Pomocný spínač PS STV

Technické údaje:

Menovitý prúd I_n	AC12 (6A/230V a.c.) DC12 (1A/110V d.c.)
Vypínacia schopnosť	1 kA pri 20 A vložke poistky
Normy	EN 62019

