

D0

Pojistkové vložky D0	584
Pojistkové spodky	585
Příslušenství	588
Pojistkové odpínače	590
Technická data	594



NÍZKONAPĚTOVÉ NEOZED POJISTKY



Pojistkové vložky D0

Pojistkové vložky D0

Jm. proud
2 - 100 A

Tavné charakteristiky
gG

D0 poj. vložky jsou používány jako ideální řešení ochrany elektrické instalace, ovládacích a signalizačních obvodů proti přetížení a zkratu.

Celý sortiment Neozed pojistek obsahuje kompletní řadu pojistkových vložek o velikostech D01, D02 a D03, dále klasické keramické a nové plastové pojistkové spodky, poj. odpínače a všechno potřebné příslušenství. Jsou dimenzované na jmenovité napětí 400 VAC, resp. 250 VDC se jmenovitou vyp. schopností AC 50kA a DC 8kA.

Systém D0 je určený do obytných, komerčních a podobných budov. Při použití v průmyslové oblasti je nutné vzít v úvahu požadavky normy IEC 60664-1, konkrétně požadavky na izolaci zařízení v rámci nízkonapěťových systémů. Všechny pojistkové vložky mají indikátor vybavení, který je viditelný skrz skleněný průzor v pojistkové hlavici. Pojistkové vložky, spodky, odpínače a hlavice jsou testovány a schváleny podle požadavků norem IEC 60269-3-1, DIN EN 60269-3, DIN VDE 0636-301, HD 630.3.1, DIN EN 60269-1, EN 60947-1 a EN 60947-3.



D01 (rozměr E 14)

I_n [A]	Barva	Obj. kód gG	Váha [g]	Balení [ks]
2	růžová	002211001	6	10/500
4	hnědá	002211002	6	10/500
6	zelená	002211003	6	10/500
10	červená	002211004	6	10/500
13	černá	002211006	6	10/500
16	šedá	002211005	6	10/500



D02 (rozměr E 18)

I_n [A]	Barva	Obj. kód gG	Váha [g]	Balení [ks]
20	modrá	002212001	11	10/500
25	žlutá	002212002	12	10/500
32	černá	002212006	13	10/500
35	černá	002212003	13	10/500
40	černá	002212007	13	10/500
50	bílá	002212004	13	10/500
63	měděná	002212005	15	10/500



D03 (rozměr M 30 x 2)

I_n [A]	Barva	Obj. kód gG	Váha [g]	Balení [ks]
80	stříbrná	002213001	35	10/400
100	červená	002213002	35	10/400

Pojistkové spodky pro D0 pojistky

Výhody plastových poj. spodků PFB D0

→ Kompaktní konstrukce bez dodatečných krytů – stupeň krytí IP 20, rychlejší montáž

→ Všechny části jsou ze samozhášivého materiálu (GW 960 °C)

→ Dvupolohové úchyty pro snazší obsluhu a výmenu

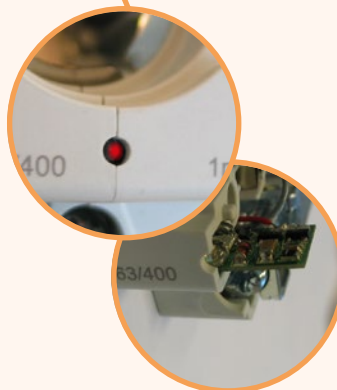


→ Více míst pro obsluhu a snazší montáž pojistek

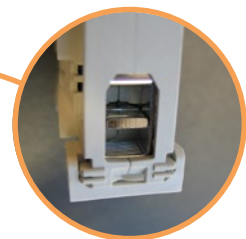
→ Přední potisk - potřebné parametry a údaje jsou viditelné po instalaci do rozváděče

→ LED indikace - reaguje na vybavení pojistky - pracuje též v případě obvodu na prázdko s vlastní impedancí smyčky

→ LED indikátor bliká v případě vybavení pojistky



→ Modulární design umožňující snadného vytvoření vícepólové varianty na straně zákazníka



→ Dvojitě vstupní svorky - možnost kombinace vodiče a propojovací sběrnice

→ Materiál kontaktů: Měď - menší tepelné zatížení a velmi nízké tepelné ztráty

Novinka! LED varianta

Plastové pojistkové spodky PFB D0



Pojistkový spodek PFB D01

Typ	I_n [A]	Obj. kód	Počet pólů	Váha [g]	Balení [ks]
PFB D01 1p	16	002510011	1	58	15/180
PFB D01 1p LED	16	002510012	1	58,5	15/180
PFB D01 3p	16	002510013	3	178	5/60
PFB D01 3p LED	16	002510014	3	179,5	5/60

Pojistkový spodek PFB D02

Typ	I_n [A]	Obj. kód	Počet pólů	Váha [g]	Balení [ks]
PFB D02 1p	63	002510021	1	64	15/180
PFB D02 1p LED	63	002510022	1	64,5	15/180
PFB D02 3p	63	002510023	3	194	5/60
PFB D02 3p LED	63	002510024	3	195,5	5/60

Propojovací sada

Typ	Obj. kód	Váha [g]	Balení [ks]
Propojovací sada	002510001	30	300

Keramické plastové spodky

Jmenovitý proud
16, 63 A

Pojistkové spodky D0 jsou určeny k montáži do rozváděčů v domovních a veřejných instalacích. Kompletní ochrana částí pod napětím je dosažena po instalaci D0 poj. spodků v obytných či průmyslových rozvodných skříních. Keramické pojistkové spodky jsou testovány a certifikovány podle norem IEC 60269-3-1, DIN EN 60269-1, DIN EN 60269-3 a DIN VDE 0636-301.

Výhody

- modulární konstrukce
- menší šířka a výška (66 mm) umožňují montáž do zapuštěných rozvodnic s hloubkou pouze 80mm
- použitím vkládacího klíče je možná výměna vymezovacích pojistkových doteků pod napětím
- možnost nahrazení poj. spodku D0 1 spodem D0 2

1-pólové poj. spodky D0

Typ	I_n [A]	Obj. kód	Závit	S ochr. krytem	Bez ochr. krytu	Montáž na DIN lištu	Montáž na šrouby	Váha [g]	Balení [ks]
D01N - K	16	002221011	E14	0		X		68	15/300
D01V - K	16	002221012	E14	0			X	66	15/300
D02N - K	63	002222011	E18	0		X		87	15/120
D02V - K	63	002222012	E18	0			X	80	15/120
D02N M5 - K	63	002222016	E18	0		X		82	15/120
D02V M5 - K	63	002222015	E18	0			X	80	15/120
D01N	16	002221001	E14		0	X		56	15/150
D01V	16	002221002	E14		0		X	59	15/150
D02N	63	002222001	E18		0	X		80	60/180
D02V	63	002222002	E18		0		X	77	60/180
D02N M5	63	002222006	E18		0	X		75	60/180
D02V M5	63	002222005	E18		0		X	72	60/180

xx - K - s ochranným krytem

xxN - montáž na DIN lištu

xxV - montáž na šrouby





3-pólové poj. spodky D0

Typ	I_n [A]	Obj. kód	Závit	S ochr. krytem	Bez ochr. krytu	Montáž na DIN lištu	Montáž na šrouby	Váha [g]	Balení [ks]
D01N/3 - K	16	002221021	E14	0		X		216	5/100
D01V/3 - K	16	002221020	E14	0			X	187	5/100
D02N/3 - K	63	002222021	E18	0		X		252	5/40
D02V/3 - K	63	002222020	E18	0			X	246	5/40
D02N/3 M5 - K	63	002222023	E18	0		X		237	5/40
D02V/3 M5 - K	63	002222022	E18	0			X	231	5/40
D01N/3	16	002221031	E14		0	X		176	5/50
D01V/3	16	002221030	E14		0		X	170	5/50
D02N/3	63	002222031	E18		0	X		235	5/50
D02V/3	63	002222030	E18		0		X	229	5/50
D02N/3 M5	63	002222033	E18		0	X		220	5/50
D02V/3 M5	63	002222032	E18		0		X	214	5/50

xx - K - s ochranným krytem

xxN - montáž na DIN lištu

xxV - montáž na šrouby

Příslušenství

Ochranné kryty



Ochranné kryty pro 1-pólové poj. spodky

Typ	Obj. kód	Váha [g]	Balení [ks]
D01V, D01N	002251006	8	50/700
D02V, D02N	002251005	8	50/700



Ochranné kryty pro 3-pólové poj. spodky

Typ	Obj. kód	Váha [g]	Balení [ks]
D01V/3, D01N/3	002251004	17	14/280
D02V/3, D02N/3	002251002	16	14/280

Vymezovací kroužky

V D01 pro pojistkové spodky E 14

I_n [A]	Barva	Obj. kód	Váha [g]	Balení [ks]
2	růžová	002241001	1	50/500
4	hnědá	002241002	1	50/500
6	zelená	002241003	1	50/500
10	červená	002241004	1	50/500



V D02 pro pojistkové spodky E 18

I_n [A]	Barva	Obj. kód	Váha [g]	Balení [ks]
2*	růžová	002243001	1	50/500
4*	hnědá	002243002	1	50/500
6*	zelená	002243003	1	50/500
10*	červená	002243004	1	50/500
16*	šedá	002243005	1	50/500
20	modrá	002242001	1	50/500
25	žlutá	002242002	1	50/500
35	černá	002242003	1	50/500
50	bílá	002242004	1	50/500



* For using fuse-links D01 and Pojistkové spodky D02.

Vkládací klíč

Obj. kód	Váha [g]	Balení [ks]
002241000	17	20/120



Pojistkové hlavice D0

Keramické poj. hlavice

Typ	Obj. kód	Závit	Váha [g]	Balení [ks]
KN D01	002231003	E 14	14	20/500
KN D02	002232003	E 18	17	20/500



Plastové poj. hlavice

Typ	Obj. kód	Závit	Váha [g]	Balení [ks]
PLK D01	002231008	E 14	9	10/500
PLK D02	002232008	E 18	11	10/500



Speciální držák



Speciální držák

Obj. kód	Váha [g]	Balení [ks]
002231000	1	25/300

Pojistkové odpínače pro D0 pojistky

Pojistkové odpínače VLD01

Jmenovitý proud
2 - 6, 10, 16 A

Kategorie užití
AC22

Pojistkový odpínač VLD01 je ochranné zařízení s možností výměny pojistky D01.

Tento systém pro D01 pojistky má následující výhody:

- Výměna pojistky probíhá s pomocí výsuvného držáku. Díky tomu nehrozí přímý dotyk s částmi pod napětím.
- Zařízení lze zapnout bez šroubování pojistky, kontaktní tlak je automaticky způsoben pružinou.
- Kompletní ochrana před dotykem VBG 4.
- V poloze 1 a 0 je indikátor vybavení pojistky viditelný skrz průzor.



1-pólové

I_n [A]	U_n [V]	Obj. kód	Váha [g]	Balení [ks]
6	230/400	002261001	67	12/108
10	230/400	002261002	67	12/108
13	230/400	002261004	67	12/108
16	230/400	002261003	67	12/108



1-pólové + N

I_n [A]	U_n [V]	Obj. kód	Váha [g]	Balení [ks]
6	230	002261016	135	6/54
10	230	002261017	135	6/54
13	230	002261019	135	6/54
16	230	002261018	135	6/54

Pojistkové odpínače

2-pólové

I_n [A]	U_n [V]	Obj. kód	Váha [g]	Balení [ks]
6	400	002261006	135	6/54
10	400	002261007	135	6/54
13	400	002261009	135	6/54
16	400	002261008	135	6/54

3-pólové

I_n [A]	U_n [V]	Obj. kód	Váha [g]	Balení [ks]
6	400	002261011	203	4/36
10	400	002261012	203	4/36
13	400	002261014	203	4/36
16	400	002261013	203	4/36

3-pólové + N

I_n [A]	U_n [V]	Obj. kód	Váha [g]	Balení [ks]
6	400	002261021	270	3/27
10	400	002261022	270	3/27
13	400	002261024	270	3/27
16	400	002261023	270	3/27



Příslušenství pro pojistkové odpínače VLD01

Držák

	Obj. kód	Váha [g]	Balení [ks]
Držák/2-6A	002261028	6	15/600
Držák/10A	002261029	6	15/600
Držák/13A	002261027	6	15/600
Držák/16A	002261030	6	15/600



Pojistkové odpínače STVD02

Jmenovitý proud
63 A

Kategorie užití
AC22

Pojistkový odpínač je zařízení kombinující funkce vypínače a pojistek D02.

Tento systém pro D02 pojistky má následující výhody:

- Výměna pojistky bez nebezpečí dotyku částí.
- Montáž na DIN lištu dle normy EN 60715.
- Kompletní ochrana před dotykem VBG 4.
- Možnost připojení napájení z horní či dolní strany.
- Kombinace výhod D0 pojistek a možnosti odpinání.
- Možnost plombování v poloze ON a OFF s pojistkou nebo bez.



STVD02

Typ	I_n [A]	Obj. kód	Váha [g]	Balení [ks]
STV D02-1	63	002271001	119	12/96
STV D02-1N	63	002271002	238	6/48
STV D02-2	63	002271003	238	6/48
STV D02-3	63	002271004	357	4/32
STV D02-3N	63	002271005	476	3/24

Příslušenství pro pojistkové odpínače STVD02



Pomocný spínač PS STV

Typ	Obj. kód	Rozložení kontaktů	Váha [g]
PS STV - MD	002279001	1 x b, 1 x a	50
PS STV - 2M	002279002	2 x b	50
PS STV - 2D	002279003	2 x a	50

a... spínací kontakt

b... rozpinací kontakt

Pomocný spínač PS STV je určený pro odpínače STV D02. Šířka pomocného spínače je 9 mm, ostatní rozměry jsou shodně s odpínači STV D02.

Pomocný spínač PS STV D02 slouží k dálkové signalizaci kontaktů (on/off) odpínače STV D02, nebo k řízení obvodů.

Pojistkové odpínače

Vymezovací kroužky

I_n [A]	Barva	Obj. kód	Váha [g]	Balení [ks]
20	modrá	002243010	0,8	15/300
25	žlutá	002243011	0,6	15/300
35	černá	002243012	0,5	15/300
50	bílá	002243013	0,4	15/300

Slouží k omezení hodnot použitých D0 pojistek uživatelem. Vymezovací kroužek lze vložit do držáku, když v něm není přítomna pojistková vložka.



Adaptéry

I_n [A]	Barva	Obj. kód	Váha [g]	Balení [ks]
6	zelená	002243018	2,5	20/200
10	červená	002243019	2,5	20/200
16	šedá	002243020	2,5	20/200

Adaptér umožňuje použití pojistek D01 (2-16A) v odpínačích STV D02.



STVD02 set

STVD02 set obsahuje pojistkový odpínač a všechny velikosti vymezovacích kroužků i adaptérů.

STVD02 set

Typ	Obj. kód	Balení [ks]
STV D02 1p set	002271101	12/96
STV D02 1p+N set	002271102	6/48
STV D02 2p set	002271103	6/48
STV D02 3p set	002271104	4/32
STV D02 3p+N set	002271105	3/24

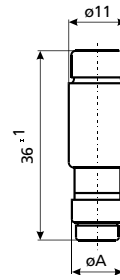
Pojistkové vložky D0

Technická data

Jmenovité napětí U_n	400 V AC, 250 V DC
Jmenovitý proud I_n	D01 2 - 16 A, D02 20 - 63 A, D03 80 - 100 A
Vypínací schopnost při $1,1 U_n$	50 kA AC $\cos \phi = 0,1$ 8 kA DC $T = 15$ ms
Vypínací charakteristiky	gG
Normy	DIN EN 60269-1, IEC 60269-1:2005-04 (VDE 0636 Teil 10): 1999-11 DIN EN 60269-3, IEC 60269-3:2003 (VDE 0636 Teil 30): 1995-12 DIN EN 60269-3-1, IEC 60269-3-1:2004-07 (VDE 0636 Teil 301): 1998-01 DIN VDE 0635/02.84

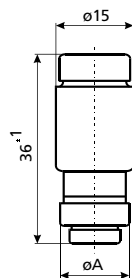
D01 (rozměr E 14)

I_n [A]	Rozměr $\varnothing A$
2	7,3
4	7,3
6	7,3
10	8,5
13	8,5
16	9,7



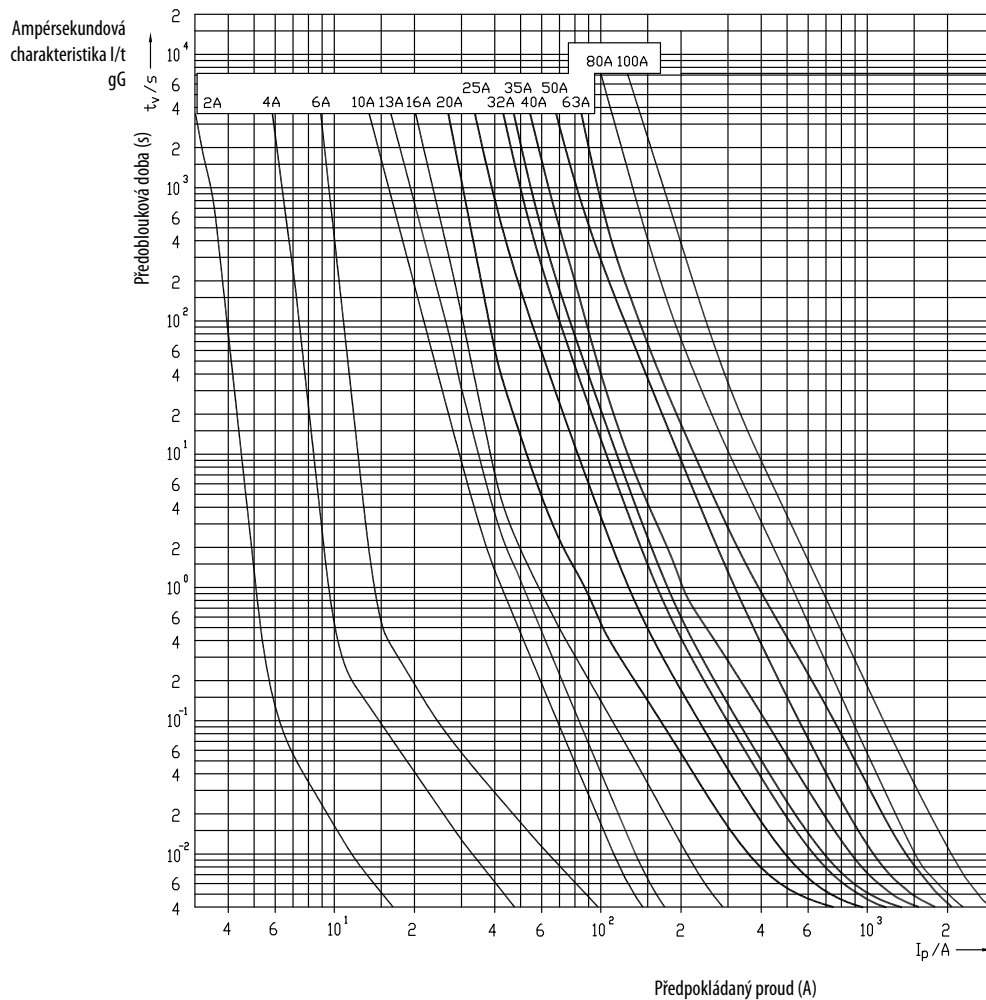
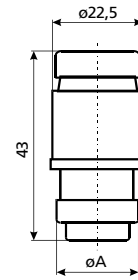
D02 (rozměr E 18)

I_n [A]	Rozměr $\varnothing A$
20	10,9
25	12,1
32	13,3
35	13,3
40	13,3
50	14,5
63	15,9

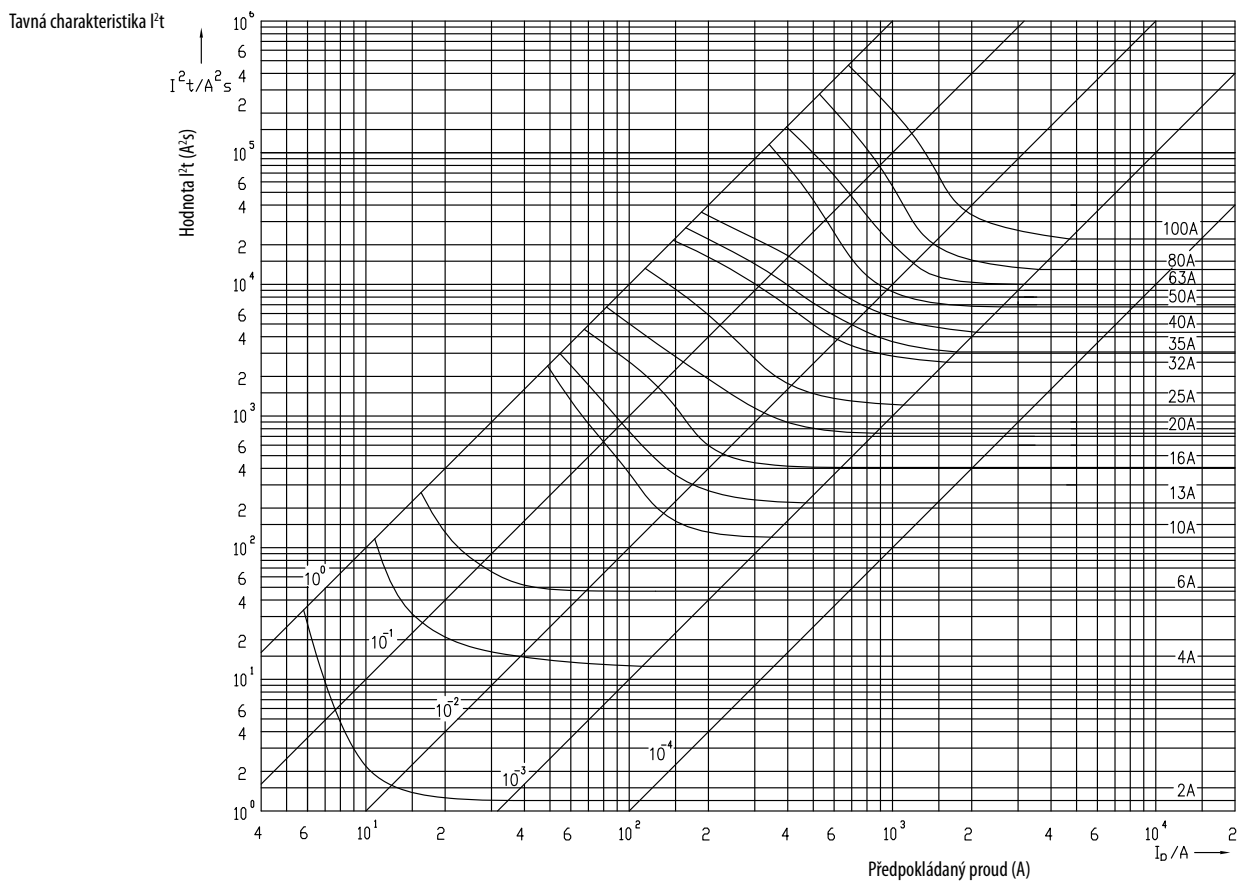
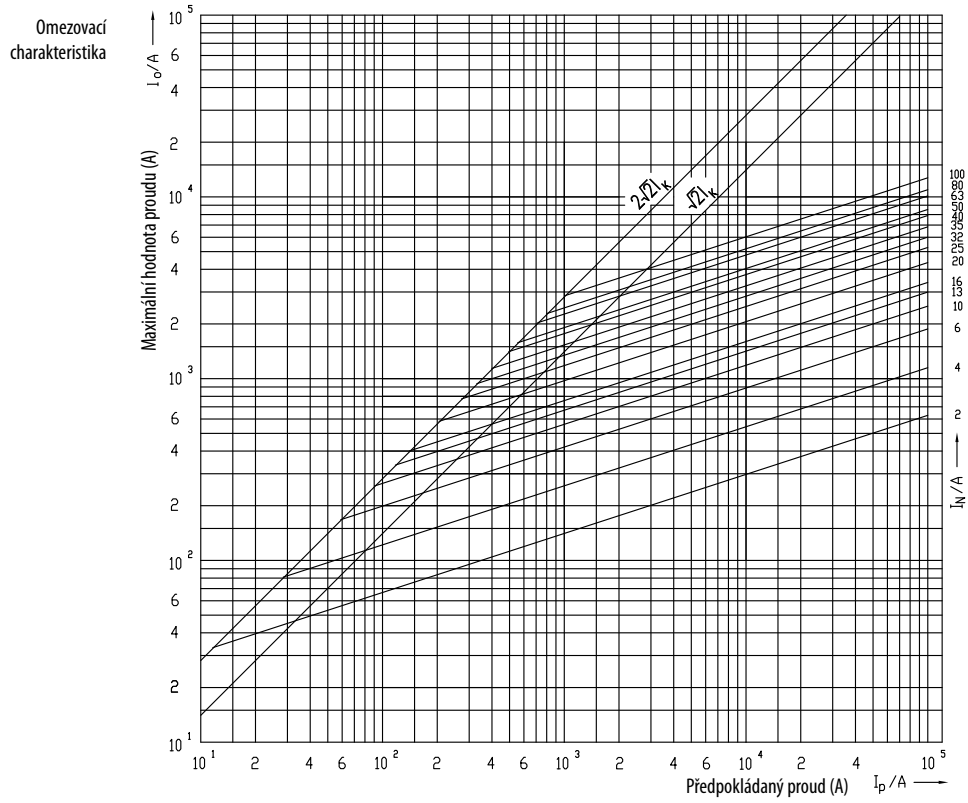


D03 (rozměr M 30 x 2)

I_n [A]	Rozměr $\varnothing A$
80	21,4
100	21,4

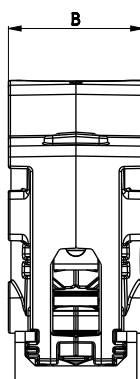
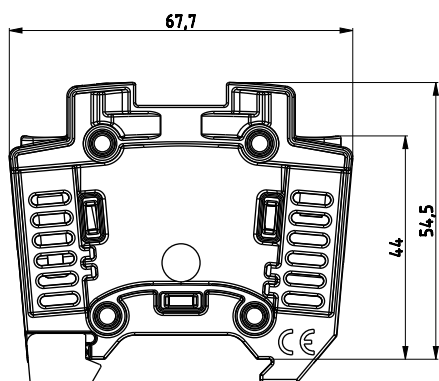


Technická data



Plastové pojistkové spodky PFB D0

Technická data		
	PFB D01	PFB D02
Typ pojistky	D01	D02
Varianty	bez indikátoru, s LED indikací	
Počet pólů	1p, 3p	
Závit	E14	E18
Jmenovité provozní napětí Ue	400V a.c. / 250V d.c.	
Jmenovitý provozní proud Ie	16A	63A
Jmenovitá frekvence	45-62Hz	
Jmenovitý podmíněný zkratový proud	50kA a.c. / 8kA d.c.	
Maximální přípustný ztrátový výkon pojistky (W)	2,5W	5,5W
Provozní rozsah LED indikátoru	50V-400V a.c. / 50V-250V d.c.	
Test žhavou smyčkou (GWFI)	960°C	
Svorky		
Šrouby	PZ2 M5	
Utahovací moment	2Nm	2,5Nm
Vstupní svorky	1 ... 35mm ² + Busbar 16mm ²	
Výstupní svorky	1 ... 25mm ²	
Okolní vlhkost	90% / 20°C	
Provozní okolní teplota	-5°C ... +40°C	
Okolní teplota při skladování	-25°C ... +55°C	
Stupeň krytí (IEC 60529) s poj. hlavicí	IP 20	
Montáž na DIN lištu podle EN 60715	35mm	
Normy	IEC 60269-3, VDE0636-3	
Certifikáty	VDE, OVE	



Typ	B [mm]
1p	26,8
3p	80,4

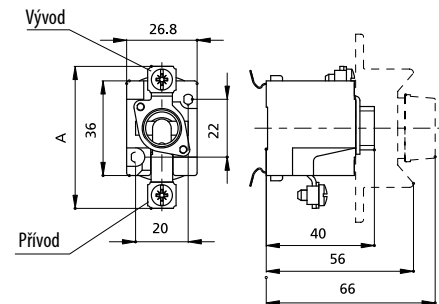
Keramické plastové spodky

Technická data

Jmenovité napětí U_n	400 V AC
Jmenovitý proud I_n	D01 16 A, D02 63 A
Průřez připojovaného vodiče	D01 1 - 4 mm ² D02 1,5 - 25 mm ²
Připojovací svorky	šroubové +- PZ
Normy	IEC 60269, EN 60269, DIN VDE 0636, SIST EN 60269

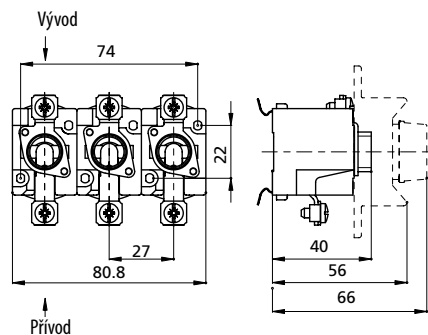
1-pólové poj. spodky D0

Typ	Připojení		Průřez připoj. vodiče [mm ²]	Rozměr A [mm]
	Vývod	Přívod		
D01N - K			1,5 - 4	53
D01V - K			1,5 - 4	53
D02N - K			2,5 - 25	57
D02V - K			2,5 - 25	57
D02N M5 - K			2,5 - 25	57
D02V M5 - K			2,5 - 25	57
D01N			1,5 - 4	53
D01V			1,5 - 4	53
D02N			2,5 - 25	57
D02V			2,5 - 25	57
D02N M5			2,5 - 25	57
D02V M5			2,5 - 25	57

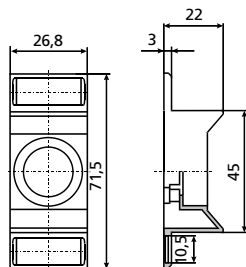


3-pólové poj. spodky D0

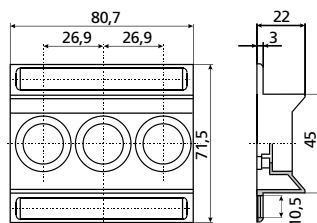
Typ	Připojení		Průřez připoj. vodiče [mm ²]	Rozměry A [mm]
	Vývod	Přívod		
D01N/3 - K			1,5 - 4	53
D01V/3 - K			1,5 - 4	53
D02N/3 - K			2,5 - 25	57
D02V/3 - K			2,5 - 25	57
D02N/3 M5 - K			2,5 - 25	57
D02V/3 M5 - K			2,5 - 25	57
D01N/3			1,5 - 4	53
D01V/3			1,5 - 4	53
D02N/3			2,5 - 25	57
D02V/3			2,5 - 25	57
D02N/3 M5			2,5 - 25	57
D02V/3 M5			2,5 - 25	57



Ochranné kryty



D01, D02

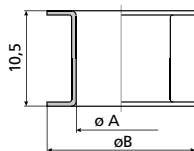


D01/3, D02/3

Vymezovací kroužky

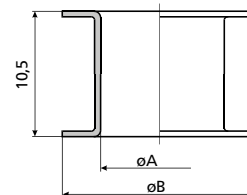
V D01 pro pojistkové spodky E 14

I _n [A]	Rozměry	
	ØA	ØB
2	7,9	12
4	7,9	12
6	7,9	12
10	9,1	12



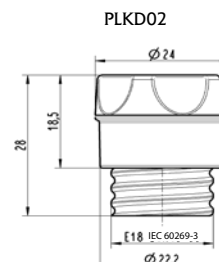
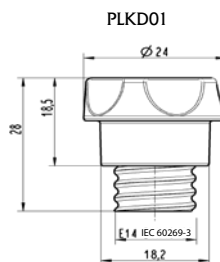
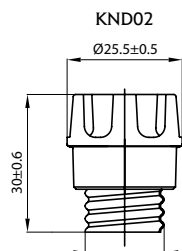
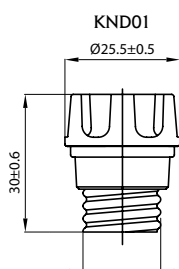
V D02 pro pojistkové spodky E 18

I _n [A]	Rozměry	
	ØA	ØB
2*	7,9	16,6
4*	7,9	16,6
6*	7,9	16,6
10*	9,1	16,6
16*	10,3	16,6
20	11,5	16,6
25	12,7	16,6
35	13,9	16,6
50	15,1	16,6



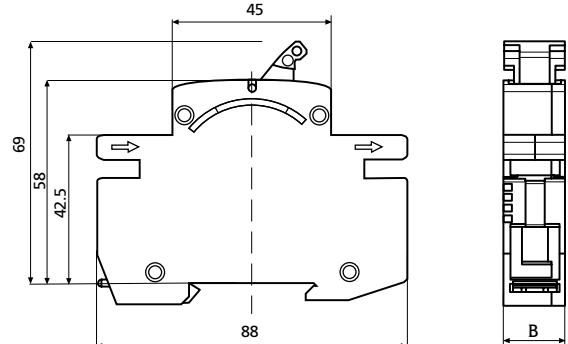
*Pro použití pojistek D01 v poj. spodku D02.

Pojistkové hlavice D0



Pojistkové odpínače VLD01

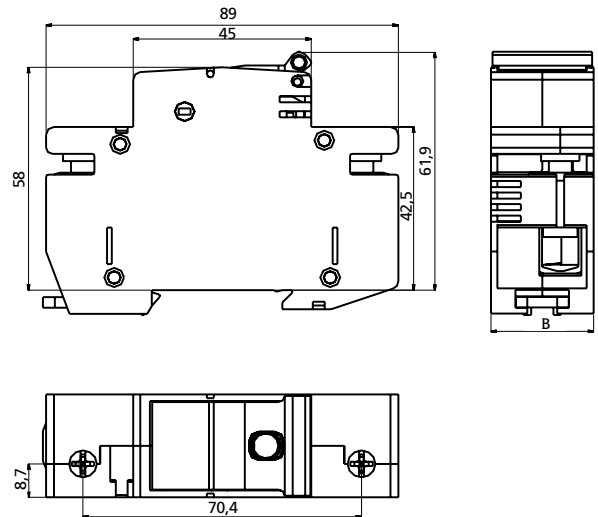
Technická data	
Jmenovité napětí U_n	230 V, 230/400 V, 400 V a.c.
Jmenovitý proud I_n	2-6 A, 10 A, 13 A, 16 A
Jmenovitá frekvence f_n	45-62 Hz
Kategorie užití	AC-22 A
Mechanická odolnost	10.000 operací
Elektrická odolnost	1500 operací
Počet pólů	1p, 1p+N, 2p, 3p, 3p+N
Normy	IEC/EN 60947-1 IEC/EN 60947-3 DIN EN 60947-1 VDE 0660-100 DIN EN 60947-3 VDE 0660-107 IEC 60269-1 Ed. 4.1 2009-07 IEC 60269-3 Ed. 4.0 2010-05
Průřez příp. vodiče	1,5 - 25mm ²



Typ	B [mm]
1p	17,5
1p+N	35
2p	35
3p	52,5
3p+N	70

Pojistkové odpínače STVD02

Technická data	
Počet pólů	1p, 1p+N, 2p, 3p, 3p+N
Jmenovité napětí	230/400 V a.c., 110 V (2p) d.c.
Jmenovitý proud	63 A
Jmenovitá zkratová odolnost	50 kA
Rated insulation voltage	400 V
Jmenovité impulzní výdržné napětí	6000 V
Kategorie užití podle DIN VDE 0638	AC 22 (63 A), AC 23 (35 A), DC 22 (63 A)
Kategorie užití podle DIN E 60 947-3	AC-22A (63A/400V AC), AC-23A (35A/400V AC), DC-22B (63A/110V DC)
Mechanická odolnost	8.500 operací
Elektrická odolnost	1.500 operací
Provozní okolní teplota	-5°C ... +40°C
Okolní vlhkost	90%
Stupeň krytí	IP 00 according to DIN 40 050
Normy	IEC/EN 60947-1 IEC/EN 60947-3 DIN EN 60947-1 VDE 0660-100 DIN EN 60947-3 VDE 0660-107 IEC 60269-1 Ed. 4.1 2009-07 IEC 60269-3 Ed. 4.0 2010-05
Průřez připojovaného vodiče	1,5 - 35mm ²
Možnost plombování	v poloze ON nebo OFF



Typ	B [mm]
1p	26,8
1p+N	53,6
2p	53,6
3p	80,4
3p+N	107,2

Pomocný spínač PS STV

Technická data	
Jmenovitý proud I_n	AC12 (6A/230V AC)
	DC12 (1A/110V DC)
Jm. podmíněný zkratový proud	1 kA pro 20 A pojistku
Normy	EN 62019

